

# La Prensa

www.alborum.com

Nº 125

DICIEMBRE  
2018

de la Industria y la Comunicación Gráfica

## XANTÉ

### EN/PRESS

DIGITAL MULTI-MEDIA PRESS



Incluye

iQueue Simply Brilliant Color Workflow

Diga

# SÍ

a Sus Clientes

- a la impresión de **4.000 sobres por hora** a todo color en alta resolución por menos de **1 céntimo por copia**
- a cortas tiradas de empaque de **400g/m<sup>2</sup>**
- al **papel autocopiativo numerado y personalizado** con datos variables
- a la impresión de todo archivo con direcciones, texto, imágenes y códigos vinculados en una sola pasada
- a una solución completa **incluyendo el flujo de trabajo iQueue** con igualación del color Pantone, coste del trabajo y mucho más...



# El renacimiento del offset

nombre masculino

1. Acción de renacer un ser vivo después de la muerte real o aparente.
2. Recuperación de la fuerza, la energía o los ánimos de una persona o de la vigencia e importancia que una cosa había tenido en otro tiempo.
3. Renacimiento es la consecuencia de renacer (nacer nuevamente). El concepto suele emplearse para nombrar el resurgimiento o la revivificación de algo o de alguien.

Ejemplo: "El incremento de la demanda de producto impreso tras la aparición de la prensa industrial inkjet supuso el renacimiento económico de la industria gráfica."

**Jet Press 720S** eleva la calidad de la impresión a un nivel inalcanzable hasta ahora gracias a la combinación de tecnologías y experiencia de **Fujifilm**. Descúbrala y renazca.

**CYAN**  
una empresa familiar

**Jet**  
**Press 720S**  
La prensa inkjet industrial

**FUJIFILM**  
Value from Innovation

Más información: [www.cyanfuji.com](http://www.cyanfuji.com) - [atencioncliente@cyanfuji.com](mailto:atencioncliente@cyanfuji.com) - Tel. 617 301 302 -  



Nº 125. DICIEMBRE 2018

## Gran Formato Impresión Digital

**11** Abiertas las inscripciones para los Premios Fespa 2019

- Durst impulsa una nueva revolución digital en el sector cerámico
- Copy Print: de copistería a la rotulación de pequeño y gran formato

**12** Cómo un sistema de sublimación completamente integrado puede contribuir al crecimiento empresarial

- Roland DG anuncia el jurado de los Premios Roland Hero

**14** Nueva impresora Pro 32r de EFI

- Software Virtuoso Print Manager con la gestión del color para los perfiles ICC



**20** Cómo sublimar paneles Chromaluxe para conseguir colores vivos con los equipos Texart

- Echo House y Fujifilm desarrollarán un nuevo equipo

- PPS y su plataforma Inca Digital Onset X2 de Fujifilm

### Textil

**17** EFI lanza la impresora textil Reggiani BOLT

- Summa lanza cortadoras planas de 3,2 m para el mercado textil

### 3D

**18** Kodak y Evolve establecen un acuerdo para impresión 3D

- HP presenta su programa HP 3D Printing University
- Andesign imprime en 3D un elefante africano

### Empresas

**4** Graphispag 2019 potencia la digitalización, la personalización y el diseño

**6** drupa 2020 impulsa estímulos positivos

- Un lavapiezas que devora orgánicamente la suciedad

**7** Fórmula contra los errores de ruido en el color

**8** Heidelberg: Por el medio ambiente

**10** PMA Product. El servicio de asistencia técnica mejor valorado



### Papel

**24** La nueva norma de Cadena de Custodia PEFC será aún más eficiente

- Nueva iniciativa para aumentar la eficiencia energética
- ASPAPEL contribuye a la modificación del real decreto de

traslado de residuos

- FSC presente en Conama
- Inapa y OptiGroup combinan operaciones en Alemania
- Norma ISO 38200 de Cadena de Custodia

**25** Antalis presenta la nueva edición del Paper Book 2018-2021

### Rotativas

**26** Cimagraf de Perú amplía su capacidad de impresión

- Bradford & Bigelow elige una LITHOMAN Press

**27** Soluciones favorables y fáciles para una mayor eficiencia y una vida útil más larga

### Agenda

**28** IFEMA lanza DIGICOM

- AIMPLAS, sobre plásticos y Economía Circular

**29** Ferias

**30** Personas

### Packaging

**22** Kodak vende su división de Packaging flexográfico

- Grupo Argraf proveedor de la nueva contraetiqueta de la denominación de origen Rueda
- Grupo Caballero invierte en la impresora láser de la Serie D de Domino

**23** Digital híbrida integrada: una opción de gran atractivo para impresores y convertidores de packaging

# Graphispag 2019 potencia la digitalización, la personalización y el diseño

**G**raphispag da un paso más para atraer profesionales de sectores usuarios y prescriptores de todo tipo de productos impresos. En su próxima edición, que se celebrará del 26 al 29 de marzo de 2019, el Salón de la Industria Gráfica y Comunicación Visual proyectará la digitalización, la personalización y el diseño gráfico como los principales ejes de transformación del sector.

Con la idea de poner más cerca a la feria y modernizar el sector. Animado por el espíritu de la organización que respira optimismo por la marcha del salón y por la amplia variedad de contenidos. A falta de cuatro meses para su celebración, ya está reservado el 65% de la superficie prevista y confirmada la asistencia de empresas como Roland DG España, Epson, Heidelberg, Konica Minolta, HP o Agfa, lo que hace prever una excelente edición con representatividad de todo el ecosistema gráfico acompañada de un repunte de la actividad económica del sector.

Con el objetivo de toda la cadena de valor, desde el concepto de imagen hasta el producto final acabado y colocado y pasar de una feria de B2B a B2C, con una modificación del nombre de feria de la comunicación gráfica a de la comunicación Gráfica y la comunicación Visual.

Organizado por Fira de Barcelona en colaboración con Graphispag Asociación, Graphispag 2019 prevé reunir más de 200 expositores directos y ocupar 9.000m<sup>2</sup> en el Pabellón 2 del recinto ferial de Gran Via.

En esta edición, los sectores con mayor presencia serán los de maquinaria y equipos de impresión y los de acabados y transformación. Se espera aumentar, asimismo, la participación de empresas de materiales y soportes de impresión, así como de la especialidad de tintas y otros consumibles. Las herramientas de diseño, captura, edición y gestión del color, los servicios de impresión, rotulación, señalética, textil, reclamo publicitario y digital signage; así como impresión funcional y 3D;



*Ignacio Cusi, secretario general de Asociación Graphispag; Jordi Magre, director de Graphispag; Xavier Armengou, presidente de Graphispag; y Xavier Pascual, director de la unidad de negocios de Fira Barcelona.*



consultoría; formación; prensa; y asociaciones profesionales completan la oferta comercial de la feria.

Para sustituir la carencia de máquinas de otras oportunidades, la feria ha puesto un servicio para los expositores de tal forma que se puedan ver estas utilizando la Realidad Aumentada.

"En Graphispag aglutinaremos todas las formas de impresión y también tecnologías que vienen y que convergen con el mundo gráfico y de la comunicación visual. Queremos mostrar la innovación, las tendencias, dar protagonismo a los productos gráficos acabados, y divulgar las múltiples posibilidades que ofrece hoy la impresión a todo tipo de usuarios", explica el presidente de Graphispag, Xavier Armengou.

## NUEVOS SECTORES USUARIOS Y MÁS PRESCRIPTORES

En línea con la estrategia iniciada en 2017, Graphispag dará mayor protagonismo en la zona expositiva y áreas de activi-

dades a los productos gráficos y a aplicaciones de impresión concretas para sectores como el packaging, el retail e interiorismo, el textil, o el editorial. Graphispag convoca también a los diseñadores gráficos y clientes finales a conocer lo último en impresión. Se espera una mayor presencia de estos colectivos que encontrarán contenidos a medida de sus necesidades. Todo ello sin olvidar a las empresas de servicios gráficos, impresores comerciales y de gran formato, y profesionales de las artes gráficas que constituyen el grueso de los visitantes de Graphispag. "Estamos creando un salón integrador, en el que cualquier profesional interesado en la impresión encuentre su espacio, amplíe su red de contactos, se sorprenda y aprenda cosas nuevas, haga negocios, y experimente las últimas innovaciones", subraya el director del salón, Jordi Magre.

## VECTORES DE NUEVAS OPORTUNIDADES

Graphispag 2019 ha identificado tres

ejes de transformación que afectan transversalmente a las diferentes especialidades de la industria gráfica, la digitalización, la personalización y el diseño.

La primera gran área será Graphispag Experience que dará la bienvenida al visitante, será de obligado paso, y permitirá ver, tocar e interactuar con nuevas formas de comunicación que complementan las aplicaciones gráficas.

La segunda será Graphispag Process, una zona de demostración de procesos completos de producción gráfica para sectores industriales donde se podrá ver en funcionamiento los últimos equipos, tecnologías y soluciones.

Por su parte, Graphispag Village será el espacio destinado al networking dirigido a diferentes profesionales de la cadena gráfica, prescriptores y clientes finales de diferentes sectores de demanda serán invitados directamente por la organización.

Finalmente, Graphispag Talks concentrará medio centenar de conferencias, mesas redondas y presentaciones de empresas expositoras, centros tecnológicos, start-ups y asociaciones, entre otras entidades sectoriales.

## GRADA, BARCELONA CONGRESO GRÁFICO

Como novedad, Graphispag 2019 organiza Grada, un congreso internacional dirigido a profesionales relacionados con las artes, la imagen y la creación visual, que espera reunir a unas 4.000 personas durante tres días.

## Aleyant estrena la versión 2.0 de PrintJobManager

Aleyant, empresa desarrolladora de sistemas en la nube para automatizar los procesos de producción gráfica, lanza al mercado la versión 2.0 de PrintJobManager, su sistema generador de presupuestos y gestor de la producción. Esta nueva versión de la herramienta presenta un planificador de pro-

ducción simplificado adaptable a cualquier tipo de negocio de impresión, para permitir a sus usuarios disponer de una gestión de su producción más inteligente.

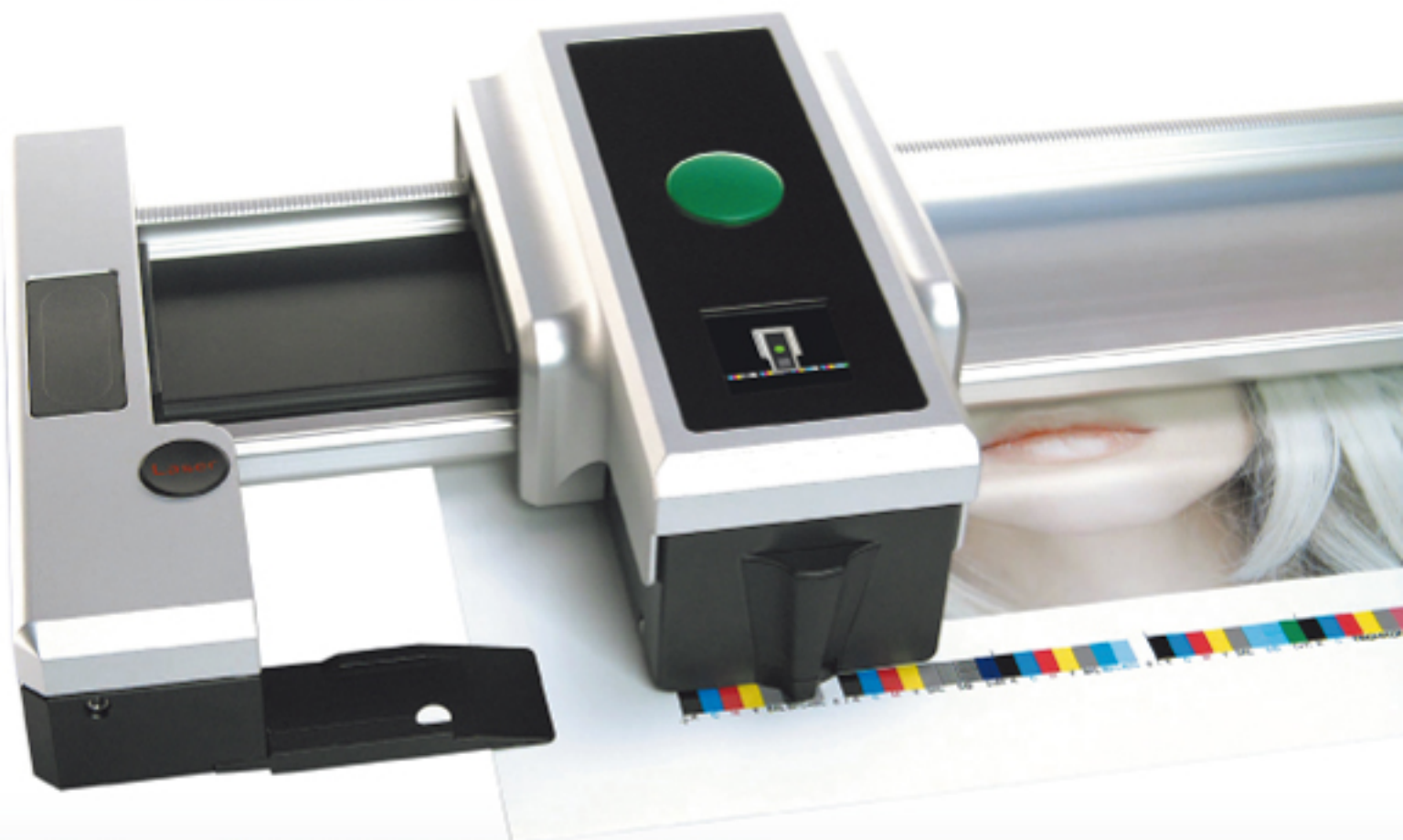
PrintJobManager 2.0 supone también una mejora en la conectividad con Pressero, la herramienta web-to-print de Aleyant.

## MadeToPrint Server y Adobe InDesign

axaio software, desarrollador de soluciones para la creación de PDF y flujos de trabajo de impresión y corrección de contenido para los mercados de publicación e impresión, anuncia la disponibilidad de MadeToPrint Server para Adobe InDesign CC 2019 Server. La compatibilidad de MadeToPrint Standard y Auto para Adobe Creative Cloud 2019 se anunció anteriormente, ahora también se ha agregado la versión de servidor de MadeToPrint.

# TECHKON

El éxito se puede medir



**SPECTRO  
DRIVE**

- ✔ Espectro densitómetro de tira de control automático.
- ✔ Puede controlar hasta 16 cuerpos de impresión y medir anchos de hasta 206 cm. Medición a gran velocidad.
- ✔ Se puede utilizar como instrumento de mano y ver el resultado en la pantalla integrada.
- ✔ Carga de batería por inducción.

**SPECTRO  
JET**



- ✔ Espectro densitómetro de tira de control manual.
- ✔ Puede utilizarse también como instrumento de mano y realizar mediciones en cualquier punto del trabajo.
- ✔ Medición a gran velocidad de la densidad, ganancia de punto, balance de grises, valores CIE L\*a\*b\* y recomendaciones de cómo ajustar la tinta en la máquina.

**SPECTRO  
DENS**



- ✔ Espectro densitómetro manual.
- ✔ Permite hacer escaneos de secuencias de parches o cuñas de control.
- ✔ Robusto y manejable. Pantalla color de alta resolución.
- ✔ Carga de batería por inducción sin cables. Módulo Wifi.

**DENS**



- ✔ Densitómetro de reflexión para impresiones CMYK, densitómetro de transmisión para película y una lupa de alta calidad con iluminación incorporada.
- ✔ Indica densidad, porcentaje de punto y balance de grises.
- ✔ Instrumento de gran precisión y alta fiabilidad.

**SPECTRO  
PLATE**

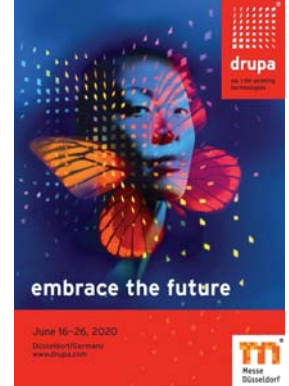


- ✔ Medidor de planchas de impresión. Microscopio digital.
- ✔ Mide porcentaje de punto, ángulo de trama, lineatura y ganancia de punto sobre planchas offset tradicionales o sin procesado.
- ✔ Rápido: tiempo de medición de tan solo 1 segundo.
- ✔ Fiable, sin necesidad de calibrado.

**ENVOL GRAPHIC, S.L.**

Carretera Nova 129, local 4 · 08530 La Garriga (Barcelona) · Tel. 938 605 495 · [envol@envolgraphic.com](mailto:envol@envolgraphic.com) · [www.envolgraphic.com](http://www.envolgraphic.com) · [www.techkon.es](http://www.techkon.es)





# drupa 2020 impulsa estímulos positivos

drupa volverá a ser el motor del sector internacional de las artes gráficas del 16 al 26 de junio de 2020. Messe Düsseldorf está notando una gran demanda de espacio de exhibición por parte de los expositores. Poco después de la fecha límite de inscripciones, el 96 % de los 160.000 m<sup>2</sup> de superficie ya está reservado. Empresas de más de cuarenta países han confirmado su presencia, desde grandes multinacionales hasta PYMES y prometedoras Start-Ups.

drupa 2020 volverá a ocupar el Centro de Exposiciones de Düsseldorf. La feria, organizada con una estructura muy clara, abarca estas categorías de productos:

1. Preimpresión / impresión
2. Premedia / multicanal
3. Postimpresión / manipulado / envase
4. Tecnologías del futuro
5. Materiales
6. Equipamiento / servicios / infraestructura

En la edición de 2020, aparte de las técnicas de impresión y manipulado, la drupa se centrará especialmente en la impresión de envases, la impresión industrial y funcional, así como la fabricación aditiva. En concreto, el potencial de crecimiento de la inyección de tinta y su expansión a nuevos



Fotos: Messe Düsseldorf/ctilimann

ámbitos de aplicación están fomentando la innovación. Las áreas touchpoint packaging, touchpoint 3D fab + print, dna - drupa next age y drupa cube serán foros de diálogo e intercambio de conocimientos que reflejan el espíritu innovador de la industria.

## TOUCHPOINT PACKAGING

Esta parte de la feria abarca todo el espectro de la producción de envases y embalajes, como el diseño, los materiales nuevos, la impresión, el acabado, las increíbles posibilidades de adorno o las funciones de seguridad y seguimiento. Este

foro especializado, que se celebró por primera vez en drupa 2016 y tuvo una gran acogida, se organiza en colaboración con la Asociación Europea de Diseño de Envases (EPDA). touchpoint packaging abordará algunas de las transformaciones que están cambiando nuestras vidas y que también afectan a la producción de envases.

## TOUCHPOINT 3D FAB + PRINT

El enorme potencial de la fabricación aditiva será uno de los temas estrella de drupa 2020. El área touchpoint 3D fab + print (pabellón 7A) complementará las

ofertas de los expositores y mostrará todo el espectro de las tecnologías tridimensionales. Habrá presentaciones de innovaciones tecnológicas y casos de buenas prácticas. Será un punto de encuentro para todos aquellos interesados en las visionarias oportunidades de negocio de la impresión 3D.

## DNA - DRUPA NEXT AGE

"dna", siglas en inglés de "drupa next age", se refiere a la nueva era en la que está entrando el sector. Esta zona del salón se centra en el futuro a largo plazo de la industria y fomenta el diálogo entre empresas internacionales y startups que apuestan por la innovación en un mundo en plena transformación.

## DRUPA CUBE

drupa cube, el programa de conferencias y eventos de drupa 2020, tratará sobre el poder innovador de la impresión y el gran potencial de las aplicaciones impresas en una amplia variedad de sectores y ámbitos de la vida. Eso incluye tecnologías como la electrónica impresa y aplicaciones multicanal creativas, o el uso de tecnologías de impresión digital en sectores tradicionales como los envases y en un sinfín de mercados verticales.

## Un lavapiezas que devora orgánicamente la suciedad

Mewa ha desarrollado Bio-Circle, una máquina lavapiezas que a base de microorganismos naturales que degradan la grasa y el aceite impregnado en las piezas, limpia de forma eficaz y ecológica la suciedad más extrema.



vo para la salud de los trabajadores y el medioambiente, al tiempo que devora orgánicamente la suciedad de las piezas. Con los líquidos sin



COV no existe riesgo alguno de incendio. Esto permite que se pueda colocar la máquina lavapiezas de

El lavapiezas BIO-CIRCLE no emplea disolventes ni químicos sino unos microorganismos naturales que degradan las grasas y los aceites de forma eficaz y respetuosa. Se trata, gracias a su fundamento ecológico, de un método inofensivo

MEWA de forma segura en cualquier punto del lugar de trabajo.

El líquido limpiador con el que actúa dispone además de un agradable olor a manzanas verdes que fomenta el bienestar de las personas.

## Jura Security Printing acude a Toray

Toray Graphics, fabricante de planchas offset sin agua en la República



mercados internacionales con un equipo de 60 personas. Además

ca Checa, anuncia que Jura Security Printing, con oficinas en Budapest y Viena, ha utilizado con éxito las planchas de impresión offset sin agua Toray IMPRIMA para ayudar a sus clientes a obtener la alta calidad que exige el mercado de la impresión de seguridad. Jura Security Printing, una empresa familiar fundada en 1988, ofrece sus servicios a

de suministrar planchas de impresión offset sin agua a sus clientes, la empresa también ofrece software de seguridad gráfica, hardware, diseño de documentos, protección de billetes, personalización y formación. Englobando todos sus servicios, la compañía cuenta con unos 120 clientes en Europa, América y Asia.

## Serie de tintas SunLit Publish

SunLit Publish ofrece una reproducción del color equilibrada y un alto brillo de impresión, especialmente en papel mate o semi-mate que no requiere una base al agua o al aceite. Es compatible con los estándares ISO 2846-1 (estándares de color y transparencia), y permite lograr tolerancias a estándares ISO 12647-2 (impresión offset estándar). Otra de las ventajas de SunLit Publish es que también proporciona una neutralidad tonal de grises perfecta (balance de grises).

# Fórmula contra los errores de ruido en el color

**V**icente Carrasco Martínez sostiene que la cuatricromía que se utiliza en estos momentos en el tratamiento de las fotos digitales no es correcta, apareciendo como ruido por errores de las fórmulas los puntos en blanco que aparecen en las fotos digitales. Para corregirlo utiliza la heptacromía, esto es la fusión de los tres colores bases con los tres colores binarios y el negro.

Así pues la fórmula de VCM -iniciales de su nombre, bajo los derechos de autor- ahora se imprime con los tres colores base y refuerzo del negro, para que sea cuatricromía se tienen que fusionar los tres colores bases más el negro sin crear errores.

Este conocimiento de los colores y las tonalidades na-

*¿Puede implantar su metodología a las actuales?*

Los nuevos descubrimientos dejan nulos los viejos. Como ejemplo, tenemos las máquinas de escribir, que siguen funcionando, pero los ordenadores las han dejado obsoletas (anticuadas).

*¿Puede servir su fórmula para más soluciones y qué pretende con su fórmula digital VCM?*

Sí puede, y sirve para proteger la privacidad y ciberseguridad. Pretende que todo el mundo se rija con el mismo criterio para crear color y cada color tenga identidad propia en su espacio propio.

*¿Puede poner un ejemplo?*

Las coordenadas geográficas sirven como referencia para localizar cualquier punto en la superficie de la tierra, este es el objetivo de la fórmula digital VCM.

*¿Cómo se podrá enseñar su metodología VCM en las universidades?*

Tan fácil como que utilicen los programas de color, Adobe entre otros, que apliquen la metodología VCM en sus selectores de colores. No me imagino que en el mundo del automovilismo se nieguen a fabricar los coches eléctricos en estos momentos.

*¿Qué opina del sistema aditivo (RGB), piensa que también tiene errores en estos momentos?*

Sí tiene errores. Tengo la misma metodología VCM con derechos de autor con la red de 15x17= 255 y sus múltiplos sin repetir ni dejar ninguna combinación.

Ejemplo de ello aparece en un reportaje televisivo de osos, el volumen en la parte del cuerpo genera sombras, no se ve en volumen sino que se ve en un plano oscuro. La fórmula aplicada hasta ahora no forma un degradado correcto, por lo que demuestra errores en su composición.

ce de Goethe Johann Wolfgang, que creó el círculo cromático de los colores bases y binarios, y también de James Clerk Maxwell, que creó la tricromía.

Con siete colores son la teoría de Kueppers y es el mismo problema que la tricromía con refuerzo del negro que se dice cuatricromía.

Con la heptacromía se fusionan todos los colores y tonalidades sin dejar ninguna combinación ni repetir ninguno.

Así por ejemplo, explica, si imprimimos una foto en cuatricromía VCM y la misma en heptacromía VCM los puntos del negro son los mismos en las dos técnicas demostrando que el sistema VCM no tiene ruido. Contesta a una serie de preguntas que aclaran la situación

*¿Se comunica el sistema aditivo con el sistema sustractivo correctamente?*

Con las fórmulas en estos momentos no.

Ejemplos:

C60 M49 Y48 K53 / R51 G51 B51

C63 M96 Y28 K30 / R51 G51 B51

C63 M96 Y28 K20 / R51 G51 B51

Con diferentes fórmulas CMYK tienen la misma fórmula RGB, esto demuestra que tienen errores.

*¿Se puede comunicar el sistema aditivo con el sistema sustractivo correctamente?*

Con la metodología VCM sí, cada color o tonalidad tiene su propia fórmula bien sea sistema de color sustractivo como el sistema de color aditivo, permite comunicarse entre ellos

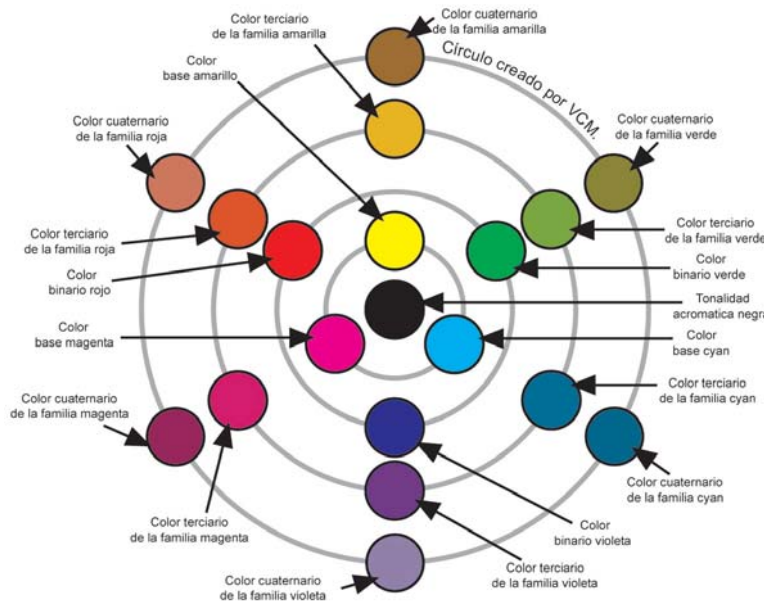
*¿Existe diferencia de consumo de tintas entre la metodología VCM y los sistemas actuales?*

Sí existe diferencia en el consumo. Con la metodología VCM se demuestra que se consume menos tinta, por lo que se genera un importante ahorro en costes. Su formulación confirma lo dicho.

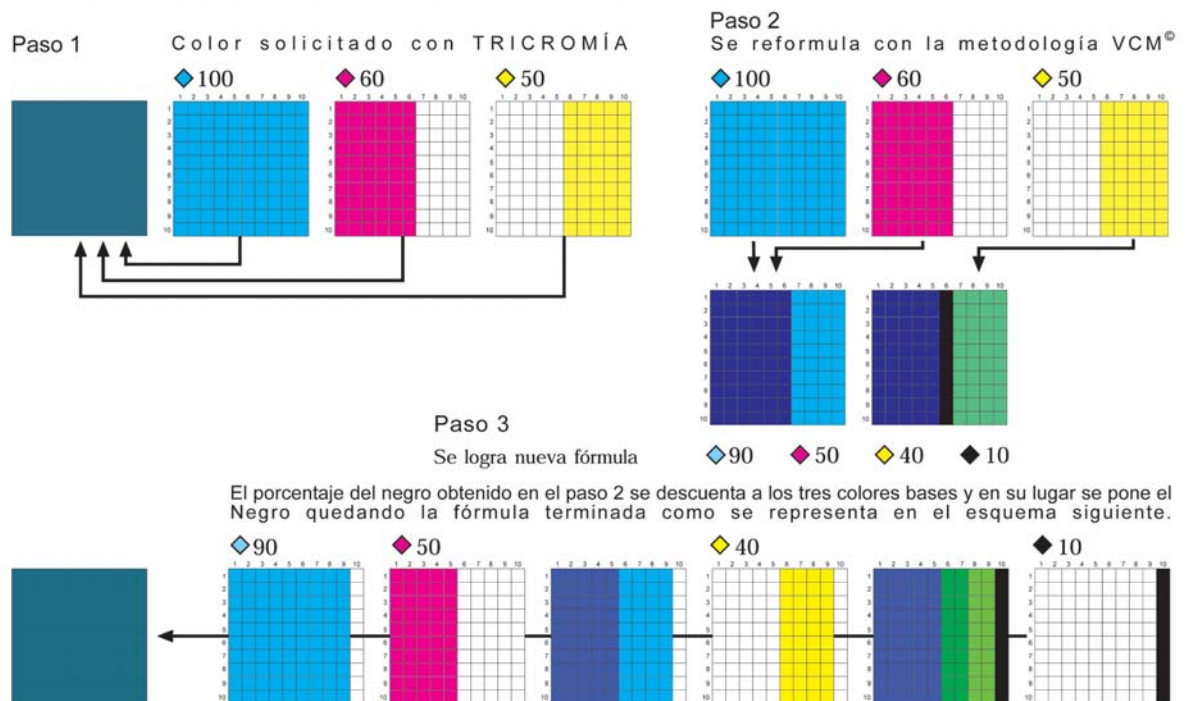
La metodología VCM es la única fórmula que consume solo lo que se necesita sin malgastar tinta, además de tener el espectro de color más amplio que el resto de los sistemas actuales.

**Para más información de la Metodología VCM:**

Autor: Vicente Carrasco Martínez  
vicente@heptacromia.com



Ejemplo del color cuaternario con la metodología VCM® 1996.



El color solicitado 100 / 60 / 50 pasa a ser color cuaternario con su representación única de 90 / 50 / 40 / 10 en la metodología VCM®.

# Heidelberg: Por el medio ambiente



300 kilómetros al sur de la capital, Addis Ababa, en las altas montañas de Etiopía, se extiende el área de Monte Damota, en las cercanías de la ciudad de Sodo, donde tiene lugar la re-forestación de 503 hectáreas de bosque degradado.

Las personas que habitan en las cinco comunidades que viven alrededor de Monte Damota son responsables de la implementación del proyecto.

El proyecto cumple con 11 de los 17 Objetivos de Desarrollo Sostenible -Sustainable Development Goals (SDG)- de las Naciones Unidas, lo que nos ayuda a ilustrar el impacto tan significativo que "Sodo" está teniendo a nivel humano y medioambiental.

Heidelberg inicia un nuevo programa solidario de certificación para la compensación de CO<sub>2</sub> que ayuda al proyecto de reforestación "SODO", que lleva a cabo la organización no gubernamental World Vision en Etiopía, cerca de Monte Damota. Con la compra de un certificado "equipment CO<sub>2</sub> neutral", cada cliente ayudará a comunidades de esta región africana a restablecer la fertilidad del suelo, impedir la erosión del mismo, sanear fuentes de agua potable y aumentar la biodiversidad.

## ORIGEN DEL PROBLEMA

Según los conocimientos científicos actuales, las emisiones de gases con efecto invernadero son la principal causa del cambio climático, siendo el dióxido de carbono (CO<sub>2</sub>) el que más está afectando a la capa de ozono y al calentamiento global. Otros gases de efecto invernadero definidos por el Protocolo de Kyoto y que también afectan al deterioro del medioambiente se calculan en equivalentes de CO<sub>2</sub> (CO<sub>2</sub>e) y se sabe que las mayores emisiones son generadas por la combustión de combustibles fósiles.

## ¿CÓMO SE COMPENSA LA HUELLA DE CO<sub>2</sub> DE UN EQUIPO DE IMPRESIÓN?

Sobre la base de estándares de balan-



ce ecológico internacionales, Heidelberg, en colaboración con la Universidad Técnica de Darmstadt, ha creado un método para el cálculo exacto de la huella de CO<sub>2</sub> de los equipos de impresión.

La determinación de la huella de CO<sub>2</sub> de una máquina se realiza mediante el principio "Cradle-to-Gate", es decir, sin considerar el transporte de la máquina al cliente. El cálculo se basa en un análisis detallado del volumen de transporte y energía, así como de los porcentajes de los distintos materiales con sus huellas de CO<sub>2</sub> específicas. Aquí no solo se consideran las emisiones de CO<sub>2</sub> generadas durante la producción de Heidelberg, sino también las que producen los proveedores.

En la fabricación de una Speedmaster XL 106-6+L se generan, según el equipamiento, aproximadamente 260 toneladas de dióxido de carbono. Las partes correspondientes al material y a la energía de producción se mantienen casi equilibra-

dos. El mayor generador de CO<sub>2</sub> en el material no es el acero, sino los componentes electrónicos.

¿Cómo se mitigan entonces las emisiones de gases de efecto invernadero? Los gases que se producen en la fabricación de una máquina de impresión se compensan con la compra de certificados de protección climática en función de la huella de CO<sub>2</sub> de la máquina. Los créditos de emisiones o certificados se asignan a proyectos concretos de protección climática y, en este caso, Heidelberg se ha decidido por la compra de certificados "Gold Standard"

## PROYECTO

300 kilómetros al sur de la capital, Addis Ababa, en las altas montañas de Etiopía, se extiende el área de Monte Damota, en las cercanías de la ciudad de Sodo, donde tiene lugar la reforestación de 503 hectáreas de bosque degradado.

Las comunidades locales han desarro-

llado conjuntamente el proyecto de reforestación en Sodo con la ONG World Vision. Su objetivo es triple: conservar las tierras forestales fuertemente degradadas en las laderas de Monte Damota, reforestar la tierra y restaurar el ecosistema forestal vital, con la intención de gestionar el suelo y el bosque de forma sostenible a largo plazo.

Las personas que habitan en las cinco comunidades que viven alrededor de Monte Damota son responsables de la implementación del proyecto y desde su inicio ya se han plantado más de 48.000 árboles. "Sodo" es el proyecto insignia de "Gold Standard" dentro del marco del uso y explotación de la tierra y los bosques. Además, está validado por la "Climate Community and Biodiversity Standard" por su integridad social y medioambiental.

El proyecto no solo tiene un efecto directo y positivo en los bosques de Monte Damota. Dado que la comunidad participa activamente en esta iniciativa, los oriundos de la región se benefician de programas de formación en ganadería y gestión agroforestal, tienen acceso a trabajo digno y de larga duración (hasta ahora se han creado más de 100 puestos de trabajo) y se invierte en la mejora de infraestructuras tales como carreteras y vivienda, así como en desarrollo del ecoturismo.

## Informe financiero de Heidelberg

Seis meses después del año fiscal 2018/2019, el lanzamiento del nuevo modelo de suscripción ha llevado a un mayor crecimiento en los pedidos entrantes y en el backlog de pedidos en Heidelberg Druckmaschinen AG (Heidelberg). Hasta la fecha, se han firmado no menos de 20 contratos de suscripción que cubren todo el ciclo de vida del equipo, incluidos el servicio, el software y los consumibles, y la demanda de nuevas máquinas sigue mostrando síntomas de salud. Como resultado, los pedidos entrantes para el semestre han aumentado alrededor del 6%, de € 1,234 millones a € 1,306 millones. Esta cifra hubiera sido aún mayor de no ser por los movimientos de tipo de cambio negativos que ascienden a € 17 millones. La cartera de pedidos mejoró sustancialmente en un 23%, de € 627 millones a € 774 millones. Se esperan ventas de hasta 100 millones de euros, en particular para servicios y consu-

mibles, durante el plazo estándar de cinco años, ventas que tendrán lugar dentro del contexto de los contratos de suscripción ya firmados, que representan un volumen anual de hojas del orden de 1.000 millones de páginas.

A pesar de los movimientos negativos del tipo de cambio por un total de € 15 millones, Heidelberg incrementó sus ventas netas en un 6% - € 1,114 millones (H1 2017/2018: € 1,054 millones) en el período del informe. Dado el sólido progreso en los primeros seis meses, Heidelberg puede confirmar los objetivos para el año fiscal 2018/2019 en su totalidad. Un aumento moderado de las ventas y las mejoras continuas de la eficiencia deberían significar que, a pesar de los salarios más altos acordados colectivamente, el margen EBITDA, excluyendo el resultado de la reestructuración, se ubicará entre el 7 y el 7,5%.



# #SmartPrintShop



# OPEN 24/7

Heidelberg eShop agiliza sus compras e impulsa la digitalización de su empresa. Aquí usted encontrará todos los consumibles y repuestos que necesite. Nuestra tienda virtual le ofrece listas de favoritos, el historial completo de sus pedidos y un amplio know-how para sus aplicaciones. 24 horas al día y 7 días a la semana. **Simply Smart.**

Haga su pedido en [HeidelbergShop.es](https://www.heidelbergshop.es)



## HEIDELBERG

**Heidelberg Spain, SLU**

carretera de l'Hospitalet, 98-108

08940 Cornellà de Llobregat - Barcelona - tel. 934758000

## PMA Product El servicio de asistencia técnica mejor valorado

Las filiales de PMA Product en España (AML y PRO-FI) son los distribuidores mejor valorados por los usuarios del Graphtec I Mark 40 e I Mark 60, gracias su servicio post venta.



Cuando un cliente adquiere cualquiera de estos equipos tiene que valorar que es más importante el servicio y la formación del mismo, que el equipo en sí, por esta razón la empresa ofrece un servicio de calidad desde la preinstalación, instalación y formación del equipo y un servicio de asesoramiento y asistencia post instalación.

El servicio incluye la asistencia remota donde un técnico cualificado y especializado en el producto está en línea directa con el usuario y puede resolver dudas a nivel de diseño y solucionar incidencias de forma rápida para minimizar las paradas, ya que se ha comprobado que el 95% de las incidencias pasadas son temas relacionados con pequeños errores a la hora del ajuste, diseños mal desarrollados o configuraciones de software erróneas.

Para PMA es igual de importante un buen asesoramiento a la hora de venta como un servicio técnico post venta de calidad, para ello dispone de siete técnicos en la península, todos ellos con sobrada experiencia y conocimientos de sus productos.

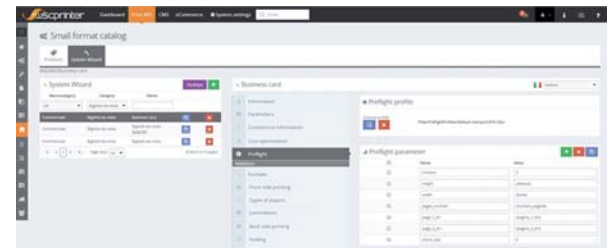
## Hahn Media + Druck celebra su 130 aniversario con MGI

Para distinguir sus servicios de comunicación, empaquetado y marketing directo, la casa de impresión con sede en Rostock Hahn Media + Druck adquirió una prensa digital para embellecimiento JET-varnish 3D Evolution de MGI. Después de la instalación en julio, la prensa fue la "Estrella del espectáculo" para un Open House Day el 27 de septiembre que destacó sus 130 años de excelencia en impresión. La empresa que se comunica a partir de ahora será... ¡4D!



## Dynamicsoft integra callas pdfToolbox en la plataforma Wsc Printer

Dynamicsoft, empresa italiana desarrolladora de software especializada en soluciones de comercio electrónico para artes gráficas, ha incluido la tecnología callas pdfToolbox en Wsc Printer - un sistema de gestión/planificación e impresión directa desde internet - para automatizar la verificación previa, la optimización y la corrección de los archivos PDF enviados por los clientes.



Con el nuevo módulo Preflight Pro de Wsc Printer, los usuarios pueden enlazar y aplicar perfiles de verificación previa de pdfToolbox a productos creados en Wsc Printer (impresión comercial, libros, gran formato, envases y etiquetas). El módulo permite asignar información del trabajo procedente del sistema, como el volumen de páginas o el número de colores, a variables de pdfToolbox, lo que permite procesar los PDF del trabajo de forma dinámica.

## Aseigraf y Canon España organizan un encuentro con las empresas andaluzas

El pasado 14 de noviembre tuvo lugar un almuerzo de trabajo organizado por la Asociación Empresarial de Industrias Gráficas de Andalucía, Aseigraf, y Canon España, en el que las empresas asociadas trasladaron a la multinacional sus inquietudes y consultas sobre el sector de la industria gráfica. Además, se trató de la visibilidad e implantación que Canon tiene en Andalucía.

Tras una pequeña ponencia se abrió un



debate entre los asistentes moderado por Marco Aurelio Losas, Channel Director - Graphics&Comms, Industrial & Production Solutions, y Rocío Cabello de los Cobos,

Regional Sales Director Andalucía, en el que los asistentes trasladaron sus opiniones y preguntas en referencia al crecimiento del mercado de la impresión profesio-

sional, los avances tecnológicos, las diferentes posibilidades para los proveedores de servicios de impresión y cómo Canon España puede responder a todo ello.

Las distintas tecnologías de Canon ayudan a optimizar las posibilidades de la empresa: aprovechan nuevas oportunidades de negocio, añaden valor y potencian sus capacidades con nuevas tecnologías, optimizan recursos, aumentan la calidad y facilitan el crecimiento de la empresa.

## neobis y Heidelberg reúnen al sector en el evento de navidad

La sala Truss del conocido WiZinK Center de Madrid acogió el 22 de noviembre a la gran familia de la Comunicación Gráfica en el III evento de Navidad de neobis, patrocinado por Heidelberg.

Álvaro García Barbero, presidente de neobis, y José Luis Gutiérrez, director de Heidelberg España, dieron la bienvenida al encuentro y recordaron la necesidad de colaboración entre los diferentes agentes del sector para conseguir la sostenibilidad y continuidad del mismo.



Este evento anual de la Asociación de la Comunicación Gráfica, patrocinado por

Heidelberg, forma parte de la estrategia de colaboración de neobis que fomenta el

networking entre los empresarios.

Durante el encuentro, la compañía teatral Jamming sorprendió a los asistentes con una actuación de improvisación en la que participó el público de forma activa.

El III evento de Navidad de la Comunicación Gráfica colaboró con Ayuda en Acción. Gracias a la solidaridad de las empresas del sector gráfico asistentes, esta ONG podrá facilitar ayuda psicológica y emocional a cientos de niños en riesgo de exclusión social de nuestro país.

# La Prensa

www.alborum.com

Nº 125

DICIEMBRE

2018

de la Industria y la Comunicación Gráfica

Gran Formato Impresión Digital



## Durst impulsa una nueva revolución digital en el sector cerámico

Durante su participación en la feria internacional de maquinaria para la cerámica, Tecnargilla 2018, Durst presentó su solución digital para esmaltado, Gamma DG 4.0., basada en la nueva y patentada tecnología Free D que garantiza la definición y permite la creación digital y bajo demanda de estructuras con posterior ajuste, a registro de la gráfica, así como combinaciones, hasta ahora imposibles, de distintos esmaltes en una misma pieza.

Esta tecnología single-pass de esmaltado digital es única en el mercado y es

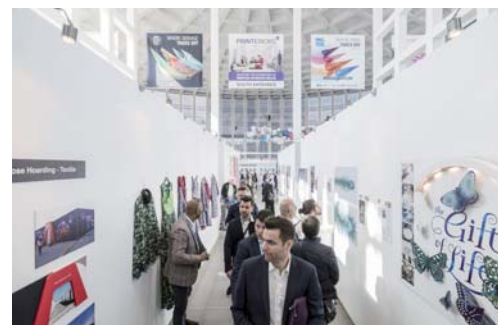


capaz de imprimir, sobre las piezas cerámicas, un esmaltado mate o brillo, liso o estructurado, de forma consistente y a velocidades de industria.

Junto a la Gamma DG 4.0., Durst también presentó la nueva Gamma 208 XD 5.0, impresora capaz de procesar piezas de súper gran formato con un ancho máximo de 204 cm (en crudo), y el nuevo software de gestión de color ColorGATE CMS Durst Edition para el ajuste rápido de color de trabajos nuevos o en repetición, específicamente diseñado para las condiciones de producción del sector cerámico.

## Abiertas las inscripciones para los Premios Fespa 2019

La 28ª edición de los Premios FESPA ya está abierta a los proveedores de servicios de impresión (PSP) y a los fabricantes de rótulos que deseen destacar sus ejemplos sobresalientes de impresión. Las entradas a los premios 2019 se cerrarán el 25 de enero de 2019.



Las categorías relacionadas con la impresión incluyen: Display y envase en papel y cartón; Display y envase en plástico - Punto de compra; Posters; Serigrafías y Bellas Artes; Calcomanías y etiquetas impresas; Efectos especiales creativos - Tablero de papel y plásticos; Efectos especiales en camisetas, prendas de vestir y otros textiles; Prendas impresas; Textiles impresos rollo a rollo; Productos de vidrio, cerámica, metal y madera; Impresión directa sobre productos tridimensionales; Señalización no impresa; Impresión funcional; y Premio Young Star. Además de las 14 categorías, los participantes serán incluidos automáticamente para otros dos premios: Premio People's Choice, que es seleccionado por la comunidad en línea de FESPA de todas las entradas; y Premio Best in Show, decidido por los jueces de los Premios Fespa.

Dentro de cada categoría de impresión, hay cuatro subcategorías en las que los solicitantes pueden ingresar: impresión digital, serigrafía, técnicas mixtas y no impresas.

Todas las entradas preseleccionadas se mostrarán en la FESPA Global Print Expo 2019 en Múnich (Alemania) del 14 al 17 de mayo. Los ganadores de los premios 2019 se anunciarán en la Cena de Gala 2019, que tendrá lugar el miércoles 15 de mayo en Múnich.

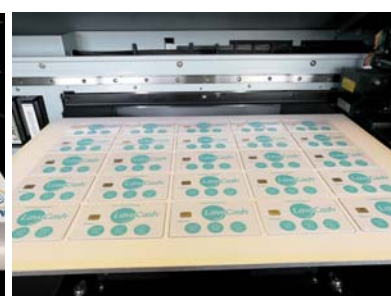
## Copy Print: de copistería a la rotulación de pequeño y gran formato

Copy Print es una empresa que nació en el barrio de Parla (Madrid) en mayo de 1994 de la mano de Javier Gallego que decidió emprender y crear su propio negocio de impresión. En sus orígenes Copy Print era una tienda de fotocopias que daba servicio a los clientes del barrio. Actualmente se ha convertido en una empresa de referencia en el sector de la rotulación que cuenta con 20 años de experiencia, con más de 2.300 m<sup>2</sup> de taller, con un equipo de 40 personas y con una amplia red comercial a nivel nacional.

El crecimiento continuo de la empresa ha hecho que hoy en día Copy Print se haya especializado en la producción de lonas, vinilos y rígidos para grandes cuentas consiguiendo una producción mensual de



20.000 m<sup>2</sup>. Para los trabajos que requieren de mayor precisión y calidad disponen de una impresora/cortadora Roland TrueVIS VG. La impre-



sión digital con tinta blanca produce un efecto reclamo en el consumidor ideal para trabajos comerciales consiguiendo un alto impacto vi-

sual. Se utiliza para crear invitaciones, envases, tarjetas de visita, folletos comerciales, impresión sobre papel metálico, etc. La tinta blanca se utiliza, normalmente, sobre papeles creativos de color, preferiblemente de tonos oscuros.

Por otro lado, Copy Print también cuenta en sus instalaciones con la tecnología de impresión UV para la personalización directa de cualquier artículo de madera, cerámica, cristal, corcho, cartón, etc. Con la versátil Serie VersaUV LEF de Roland personalizan artículos pequeños con detalles exclusivos. Una de las aplicaciones más impactantes que han creado con esta tecnología son trofeos de madera personalizados y lacados con un resultado final impresionante.

# Cómo un sistema de sublimación completamente integrado puede contribuir al crecimiento empresarial

Por: Sawgrass

Cuando la tinta, la impresora, el software y el papel están diseñados para funcionar juntos, se obtienen impresiones de la máxima calidad en menos tiempo y con menos dinero. Los sistemas Virtuoso para la decoración de productos en alta definición de Sawgrass se han diseñado precisamente para eso. No solo las empresas de todo el mundo se benefician de la fiabilidad y la calidad que ofrecen estos sistemas, sino que también crecen como resultado de su uso.

A continuación, exponemos algunas de las formas en las que los productos de sublimación de la más alta calidad pueden ofrecer un rendimiento exponencial de la inversión y contribuir al crecimiento empresarial.

## REPUTACIÓN DE UNIFORMIDAD Y CALIDAD

La imagen lo es todo en la industria de la sublimación. La calidad de las imágenes, la precisión del color y la capacidad de confiar en una empresa que entregue pedido tras pedido son capacidades que permiten que los decoradores de productos se distingan en sus mercados. Los clientes quieren saber que si hacen un pedido, obtendrán un producto que satisface sus necesidades y les dejará boquiabiertos.

Un sistema de sublimación totalmente integrado está diseñado con este propósito.

El sistema Virtuoso para la decoración de productos ofrece todo lo que necesita para:

- Obtener los colores más profundos y vivos posibles con juegos de tintas de sublimación de cuatro y ocho colores.
- Imprimir con la resolución más alta posible en la sublimación de escritorio: 1200 x 1200 dpi con las impresoras SG400 y SG800, y 1440 x 1400 dpi con el modelo VJ 628.
- Asegurarse de que sus impresiones estén optimizadas para la impresora, los sustratos, materiales y objetivos de salida marcados.
- Crear una reputación sólida para entregar impresiones de alta calidad, lo que puede llevar a una expansión del negocio.
- Cobrar precios altos por sus productos gracias a la calidad de las impresiones.

## PRODUCCIÓN MÁS EFICIENTE

En la producción por sublimación el tiempo es oro y, cuando se intenta hacer crecer un negocio, los pequeños costes se acumulan. Cuantos más productos pueda hacer en una hora, menores serán sus costes. Para reducir costes es necesario optimizar la rutina de producción, maximizar el número de impresiones que se pueden colocar en una página, agilizar el proceso de diseño y aprobación, enviar la mayor cantidad de archivos a la impresora al mismo tiempo y minimizar los errores.

Un sistema de sublimación totalmente integrado ofrece varias formas de hacer que

las rutinas de producción sean más eficientes y ahorrar dinero:

- Impresora y tinta diseñadas y optimizadas para imprimir más rápido y ahorrar tinta, produciendo los mejores colores posibles.
- Software de impresión diseñado para gestionar el color de acuerdo con las características específicas de la impresora y de la tinta, así como para compensar los cambios de color que suelen producirse durante el proceso de impresión.
- Los perfiles de color y las funciones de concordancia de colores planos se adaptan a las capacidades de la impresora y la tinta porque la programación es específica del sistema, eliminando las conjeturas y reduciendo la cantidad de tinta, sustrato y papel necesarios para obtener los colores adecuados.
- Software de diseño gráfico específico para la decoración de productos mediante sublimación, con los blancos más populares, una biblioteca en constante actualización de miles de imágenes/plantillas/diseños, actualizaciones periódicas del software para satisfacer las necesidades del cliente y la garantía de que los colores coincidirán con los del software de impresión. Supone un ahorro considerable en material gráfico, software y residuos, además de horas de trabajo de diseño.

## MENOS RESIDUOS

Cuando, una vez prensado el diseño,

los colores están mal, aparecen manchas o colores residuales, o si hay otras imperfecciones, estamos perdiendo tiempo y dinero. En ese caso, deberá dedicar más tiempo a repetirlo todo de nuevo. Pero ese tiempo lo podría invertir en crear otro producto para obtener ingresos adicionales. También utilizará más tinta, papel y otro sustrato para crear una nueva versión del producto, con el consiguiente coste económico.

Si el prensado no funciona bien por segunda vez, perderá más tiempo tratando de averiguar lo que está mal y cómo puede solucionar el problema. Minimizar el desperdicio, tanto desde el punto de vista del material como del tiempo, es un factor importante para impulsar un negocio. Todos estos gastos se suman, y el total suele ser mayor de lo que pensamos. Un sistema de sublimación totalmente integrado los mantiene al mínimo, para que aproveche el tiempo y el dinero de manera eficiente.

¿Quién iba a pensar que la calidad del equipo que elija podría tener un efecto tan grande sobre sus resultados? Las ventajas de usar un sistema de sublimación totalmente integrado que hemos mencionado pueden ayudarlo a generar más ventas, más dinero por venta o ahorrar en gastos. Y todo ello se traduce en más dinero para su negocio, que puede utilizar para crecer. Quizás va siendo hora de poner el dinero a trabajar para usted.

## Roland DG anuncia el jurado de los Premios Roland Hero

Christian Duyckaert y Beth Kempton formarán parte del jurado oficial de los Premios Roland Hero 2018, el primer certamen que reconoce a los miembros de la comunidad Roland DG por toda la región EMEA.

Desde su lanzamiento en abril, la búsqueda de los héroes de Roland ha dado con historias relacionadas con usuarios de equipos de impresión, desde historias de amor y familia, historias de superación de adversidades, como por ejemplo incendios y enfermedades, historias inspiradoras de emprendedores, innovación y talento - y muchas más. Los candidatos pueden enviar su candidatura hasta el 31 de diciembre de 2018.

El jurado ya ha sido anunciado: Christian Duyckaerts, presidente de FESPA, Beth Kempton, autora de éxito y emprendedora, y Gillian Montanaro, directora de Marketing de Roland DG EMEA.



## Canon impulsa la fabricación de impresoras planas en Europa

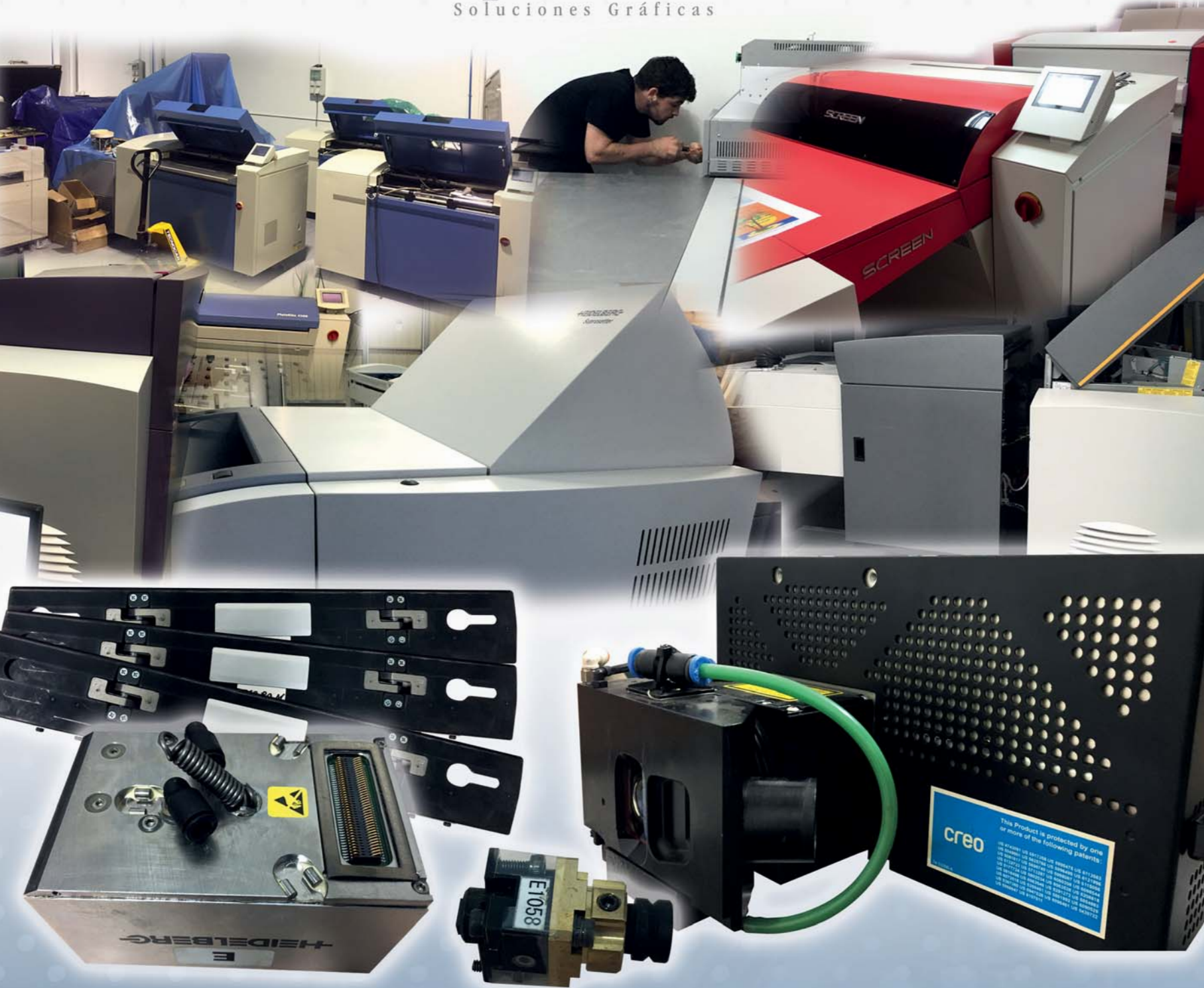
Canon ha ampliado sus instalaciones de fabricación en Poing (Alemania) para consolidar la producción global de sus impresoras planas en Europa, aumentando la escala y la eficacia del proceso. De este modo, todas las impresoras planas de Canon se fabricarán ahora en Alemania. Al concentrar la fabricación en un solo lugar, cerca de sus equipos de investigación y desarrollo de inyección de tinta, Canon se propone acelerar la innovación futura para beneficiar a los clientes en los mercados de artes gráficas, rotulación e impresión industrial.

Canon ya fabrica impresoras planas Océ Arizona en Poing y se está reforzando tanto la plantilla de la fábrica en Poing como el equipo de investigación y desarrollo con sede en Venlo (Países Bajos) para respaldar la transferencia de fabricación desde Vancouver (Canadá). El cambio a Poing acortará los plazos de entrega, desde el pedido hasta la entrega e instalación en los clientes europeos, así como la armonización del servicio y la asistencia.



# Prepressibérica S.L.

Soluciones Gráficas



**Venta de maquinaria de ocasión.  
Reacondicionadas, refurbished.  
Piezas originales.  
Yotta ploter plano (distribuidores oficiales)**

**SOLUCIONES DE SERVICIO TÉCNICO**

Distribuidor oficial  
zona levante



Dr. Zamenhoff, 54 bajo der. - 46008 Valencia  
Tel.: 96 323 11 13 - Dpto. Técnico: 605 846 140

[www.preimpresioniberica.com](http://www.preimpresioniberica.com) · [admin@preimpresioniberica.com](mailto:admin@preimpresioniberica.com)



## Epson en AutoDesk Experience 2018

Epson estuvo presente en el encuentro AutoDesk Experience 2018, celebrado en Madrid el pasado 15 de noviembre, donde presentó las aplicaciones que ofrecen las nuevas series 100 y 400 de la gama SureColor SC-T.

Cartuchos de tinta con de alta capacidad -de 110 ml y 350 ml-, tintas UltraChrome XD2 resistentes a las manchas y al agua, opción de imprimir de forma inalámbrica, capacidad de imprimir, en documentos de tamaño A1, a 28 segundos por página y, especialmente, sus capacidades de impresión en gran formato compatibles con distintos tipos de papel para aplicaciones CAD, GIS o POS -incluso cartón-, son algunas de las particularidades de los nuevos modelos de impresión técnica



## Nueva impresora Pro 32r de EFI

**E**lectronics For Imaging ha integrado a su portafolio un nuevo equipo desarrollado para ayudar a las empresas a crecer en el mercado, ofreciendo velocidad de entrega en un proceso altamente productivo. EFI Pro 32r ofrece una plataforma EFI LED robusta y confiable con una producción multifuncional y económica que contribuye al aumento de la rentabilidad del negocio.

El equipo es capaz de imprimir aproximadamente 5.000 metros cuadrados al mes, en una gama más amplia de aplicaciones, como impresión en blanco, de doble cara y de tela. La oferta de sustratos para impresión también es grande, en producciones más rápidas y tiradas más grandes. Otra ventaja de la EFI Pro 32r es la reducción de los costos operativos que la máquina proporciona, gracias al mejor consumo de tinta y energía.

## Roland DG lanza la impresora VersaEXPRESS RF-640 8 colores

Roland DG ha lanzado la impresora eco-solvente VersaEXPRESS RF-640 de 8 colores que garantiza la gama de colores más amplia de su categoría para conseguir unos gráficos resistentes para exteriores. Este nuevo equipo incorpora, además de la configuración de doble CMYK, los colores negro claro, rojo, verde y naranja para ofrecer unas impresiones con unas funcionalidades de correspondencia de color precisas y todo ello con una durabilidad en exteriores.



Las tintas roja, verde y naranja amplían la gama de colores que pueden reproducirse, mientras que gracias al negro claro se consiguen unos colores muy llamativos. La nueva VersaEXPRESS RF-640 de 8 colores incorpora el software RIP ErgoSoft Roland Edition 2 SPECIAL PLUS, que permite aumentar la productividad, mejorar la gestión de trabajos y del color y ofrecer un rendimiento general excepcional, todo ello incluido en el precio del conjunto.

## Software Virtuoso Print Manager con la gestión del color para los perfiles ICC

**Por: Sawgrass**

Los perfiles ICC han sido durante mucho tiempo los elementos estándar para la gestión del color en la impresión digital y la decoración de productos. Sin embargo, cuando hablamos de la impresión por sublimación, los controladores de impresión personalizados como Virtuoso Print Manager de Sawgrass consiguen elevar el listón de los perfiles ICC.

Virtuoso Print Manager resuelve algunas de las limitaciones más importantes que los perfiles ICC presentan en las impresiones por sublimación. El resultado: colores correctos a la primera impresión, reducción de trabajo y mermas y menos tiempo empleado en la resolución de los problemas.

Durante la creación de un perfil normal, una vez generada la muestra de colores para las pruebas, el software de generación del perfil detecta cómo ajustar los colores para que los resultados impresos en

el papel sean los correctos. La impresión en papel es el resultado final. Con la sublimación de tintas, el papel transfer impreso se plancha sobre un sustrato, la tinta se transforma en un gas y es entonces cuando las propiedades de los colores se alteran.

Estos cambios en las propiedades del color pueden ser significativos (por ejemplo, algunos azules parecen verdes sobre el papel); por eso es imposible juzgar si la impresión es correcta hasta que se haya producido la sublimación sobre el sustrato final. Es necesario crear perfiles de sublimación personalizados y usos para la gestión de la impresión de estos perfiles para crear el color sublimado correcto, en vez del color del papel transfer impreso.

Los controladores de impresión personalizados como Virtuoso Print Manager toman en consideración todos estos factores y permiten a los operarios obtener los colores correctos a la primera y en todas y cada una de las impresiones.



Virtuoso Print Manager le permite seleccionar papeles de transferencia, tintas, modos de color y materiales específicos, que el software tiene en cuenta al procesar el archivo de RGB a CMYK. Con las configuraciones personalizadas de Virtuoso Print Manager, obtener los colores correctos es muy fácil.

Virtuoso Print Manager ofrece una solución singular que optimiza la calidad de la impresión y la eficiencia en la produc-

ción con los Sistemas Virtuoso para la decoración de productos. Este software combina las mejores funciones de PowerDriver (el anterior controlador de impresión personalizado de Sawgrass) y las soluciones para perfiles ICC WinProfile / MacProfile en una sola aplicación de tipo RIP potente y fácil de usar. Con Virtuoso Print Manager es más fácil que nunca obtener colores excelentes con perfiles ICC integrados en una gran variedad de papeles, sustratos y tipos de imágenes, tintas y modos de color. Esta solución optimiza la producción con un conjunto avanzado de funciones, como el anidado de trabajos e imágenes, carpetas activas con ajustes personalizables, interfaz de usuario en varios idiomas y flujos de trabajo W2P y archivo a impresión. La combinación de todas estas funciones permite ahorrar tiempo y costes en consumibles. También funciona con tintas SubliJet-HD CMYK, Pro Photo y Pro Photo XF, así como ChromaBlast-HD.

# La impresión 3D lleva a las empresas de cosmética al siglo XXI

Con la impresión en 3D, las empresas pueden convertir prototipos digitales de sus productos en objetos físicos a una velocidad vertiginosa. De este modo, agilizan el diseño perfecto y reducen el tiempo de comercialización. Eso proporciona grandes

ventajas en el prototipado de envases para la cosmética. Sin embargo, la tecnología 3D anterior tenía importantes limitaciones en cuanto al color. Ahora, con la llegada de la impresora 3D a todo color de Mimaki, eso ya es cosa del pasado.

La industria de la cosmética es extremadamente creativa. Esto es evidente en todos los envases de gran belleza que vemos, por ejemplo, en frascos de perfume, tubos y botes de crema. Históricamente, los modelistas se encargaban de fabricar los prototipos de estos productos. Estos profesionales recibían el diseño digital y, a partir de ahí, se ponían a trabajar con técnicas manuales (soplado de vidrio, moldeado y serigrafía, entre otras) para recrear el diseño con meticulosidad. Este proceso llevaba mucho tiempo y era muy costoso. Además, nueve de cada diez diseños eran rechazados, con lo que el modelista tenía que empezar el siguiente diseño de inmediato, con el consiguiente incremento adicional de tiempo y dinero. En los últimos años, la impresión en 3D se ha usado cada vez más en el sector de la cosmética, asumiendo en buena medida el trabajo de construcción de modelos, al menos en los primeros modelos de producción. La limitación más importante que impedía agilizar la adopción de esta tecnología es que, hasta hace poco, los objetos impresos en 3D solo podían imprimirse en blanco o incoloro. Había que tener mucha imaginación para evaluar a conciencia un prototipo en 3D; la alternativa era dibujarlo a mano. Esto cambió radicalmente con la aparición de las impresoras 3D a todo color y, en concreto, con la Mimaki 3DUJ-553.

## TINTA TRANSPARENTE

Cuando Mimaki comercializó su primera impresora 3D, su éxito fue casi inmediato. Por fin era posible imprimir hasta en 10 millones de colores distintos y también hacerlo con tinta transparente. Con la impresora 3D ya era posible reproducir fielmente el diseño digital de, por ejemplo, un frasco de perfume, junto con su impresión y empaquetado, sin necesidad de intervención humana. Este hecho representó, literalmente, una revolución en la creación de prototipos para la industria de la cosmética. Ahora ya es posible imprimir prototipos completos con calidad fotográfica para todo tipo de productos, desde frascos de perfume, tubos y botes hasta etiquetas y



**Bert Benckhuysen**

Senior Product Manager  
en Mimaki EMEA

gran número de aplicaciones que tiene este tipo de prototipado rápido. El mercado puede demandar, por ejemplo, la impresión de estos productos concretos en color negro transparente. Para ello se puede simular una botella con cristal oscuro, algo bastante habitual en frascos de perfume y otros envases de cosmética. No obstante, en principio son posibles todos los colores usando lo que denominamos "modo esqueleto". En este modo, la impresora 3D combina la tinta transparente con un tono de color específico, lo que le permite simular frascos de color rosa o verde transparente, o de cualquier color que desee.



materiales para el envasado. Aunque estos prototipos no son muy funcionales, ya que solo tienen utilidad con fines de marketing y para determinar si un determinado envase es adecuado para un producto en concreto, sí que son idóneos para ahorrar costes y tiempo, puesto que agilizan los ciclos de diseño y el tiempo de comercialización y ofrecen, por tanto, una ventaja competitiva significativa.

Desde entonces, cada vez más personas están empezando a entender el

## COMERCIALIZACIÓN MÁS RÁPIDA

Otra de las ventajas principales de la tecnología de impresión 3D de Mimaki es que los modelos digitales se pueden enviar directamente a la impresora, sin necesidad de realizar ajustes complejos. Esto es muy interesante, ya que el diseñador puede fabricar prototipos de una manera totalmente independiente, sin intervención de modelistas o expertos técnicos. De esta manera no solo se ahorra tiempo, sino que también se eli-



mina la necesidad de intervención humana o de usar aplicaciones adicionales de software.

Podemos afirmar con sinceridad que la impresión 3D con colores transparentes representa una revolución real en un mercado muy competitivo como es el de la cosmética. No existe un método mejor para fabricar rápidamente prototipos fotorealistas. La comercialización de productos nuevos se acelera significativamente, ya que la fase de diseño requiere mucho menos trabajo y, además, se fabrican productos que se pueden ver y to-

car físicamente. En consecuencia, los fabricantes de cosmética están en condiciones de comercializar productos nuevos con más frecuencia y rapidez. Es una situación en la que todos salen ganando, tanto los fabricantes de cosmética como los entusiastas compradores de sus productos.

¿Desea más información acerca de la creación de prototipos en 3D con la impresora Mimaki 3DUJ-553?

Visite

<http://www.mimakieurope.com/3d>

*Todas las revistas de Alborum te desean  
Feliz Navidad y próspero año nuevo*



*Todas as revistas Alborum te desejam  
Feliz Natal e um prospero ano novo*

*All Alborum magazines wish you  
Merry Christmas and Happy New Year*





## Summa lanza cortadoras planas de 3,2 m para el mercado textil

Summa, un fabricante de plotters de corte de alta gama, presenta dos nuevos tamaños de sus sistemas planos de acabado. Los modelos F3232 y F3220 se basan en la tecnología probada de la serie Summa F y se espera que las nuevas plataformas planas estén listas para el envío en febrero / abril de 2019.

Dentro del mundo de la impresión digital de gran formato, la mayoría de los tamaños comunes de impresoras textiles están equipadas con un ancho de trabajo de 3,2 m para poder imprimir grandes rollos de textiles. Los nuevos cortadores planos de Summa, el F3232 y el F3220, también cubren un ancho de trabajo de 3,2 m,



lo que los convierte en el compañero ideal para procesar tamaños de impresión comunes y populares con la máxima facilidad y precisión.

Los tamaños de área de trabajo coincidentes con la impresora textil y los nuevos tamaños de cortadores de acabado de Summa llevarán a un flujo de trabajo de impresión y corte, que se integran perfectamente entre sí y ofrecen soluciones infinitas al floreciente mercado textil.

## EFI lanza la impresora textil Reggiani BOLT



La novísima impresora digital textil EFI Reggiani BOLT de Electronics For Imaging se presentó en sociedad el pasado mes de noviembre en la jornada de puertas abiertas que EFI Reggiani organizó en su sede de Bérgamo. Esta máquina digital de impresión en una pasada es un equipo avanzado y ultrarrápido que puede revolucionar el mercado de la impresión textil gracias a su mayor tiempo de actividad y fiabilidad, rendimiento excepcional, uniformidad y precisión de la impresión superiores, larga vida útil de sus cabezales y necesidades mínimas de mantenimiento. La jornada de puertas abiertas de EFI Reggiani suscitó un gran interés en el sector internacional de la impresión textil: casi trescientos clientes y periodistas se dieron cita para ver la nueva BOLT en acción.

La impresora BOLT posee un cabezal de impresión que necesita poco mantenimiento, se inicia rápido y mejora la recirculación de la tinta, lo que se traduce en una impresión más uniforme y más tiempo de actividad. Gracias al diseño del cabezal y al sistema de abastecimiento de tinta, la máquina alcanza una velocidad de 90 m/min (más de 8000 m<sup>2</sup>/h) a una resolu-



ción de 600 x 600 ppp. Permite producir imágenes en escala de grises de gran calidad con tamaños de gota que van de los 5 a los 30 pl, así como imprimir a una resolución superior de hasta 600 x 4800 ppp para poder reproducir todos los requisitos de diseño de los clientes.

La EFI Reggiani BOLT atiende la demanda cada vez mayor de impresión digital de calidad y respetuosa con el medio ambiente sobre prendas, material textil decorativo y otra aplicaciones. Junto con el servidor de impresión EFI Fiery, que aporta una capacidad de procesamiento rapidísima y a demanda, la impresora BOLT se convierte en un equipo industrial sólido diseñado para producir grandes volúmenes durante las 24 horas del día y reducir el coste por metro. .

# IMPRIMES?

## DISPONEMOS DE TODAS LAS MAQUINAS Y CONSUMIBLES PARA LA POST IMPRESION

HENDIDOS - PLEGADORAS  
PERFORADORAS



GUILLOTINAS  
TROQUELADORAS



GRAPADORAS - TALADROS  
PLEGADORAS



GRAPADORAS  
PLEGADORAS



SISTEMA ENCUADERNACIÓN



CORTE Y GRAN FORMATO



PLOTTER DE CORTE



printhouse.pt  
+351 239 495 218



aml-so.es  
955 675 590



profi.es  
976 596 606

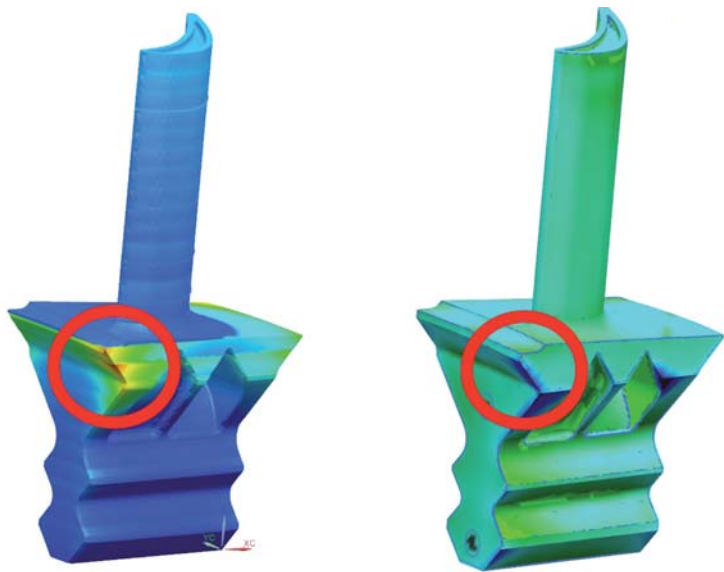


# Kodak y Evolve establecen un acuerdo para impresión 3D

Eastman Kodak y Evolve Additive Solutions han anunciado una asociación tecnológica en la que Kodak suministrará sistemas de imágenes, piezas y consumibles a Evolve basados en la plataforma electrofotográfica digital Kodak Nexpress. Además, las compañías han firmado Acuerdos de Desarrollo Conjuntos para equipos y materiales con el objetivo de ayudar a



desarrollar aún más la tecnología del Proceso Electroelástico Termoplástico Selectivo de Evolve (STEP) antes de su lanzamiento comercial en 2020. STEP es la tecnología de impresión 3D patentada de Evolve para la fabricación de aditivos. Kodak también ha otorgado licencias de propiedad intelectual relevante para Evolve en apoyo del esfuerzo de desarrollo.



## Siemens presenta su solución de Simulación de Procesos de Fabricación Aditiva

Siemens ha anunciado una nueva solución de Simulación de Procesos de Fabricación Aditiva (Additive Manufacturing, AM, en sus siglas en inglés) para predecir la distorsión durante la impresión 3D. El producto está completamente integrado en la solución end-to-end de Fabricación Aditiva de Siemens, que asiste al fabricante en el diseño e impresión a escala de partes útiles. Basada en la plataforma de innovación digital de Siemens y en la gama SimcenterTM, la solución AM Process Simulation se sirve de un gemelo digital para simular el proceso de construcción antes de la impresión, previendo la posible distorsión durante el proceso y generando automáticamente la geometría correcta necesaria para compensar dicha desviación. Esta simulación es ideal para una impresión perfecta desde el primer intento, además de necesaria para cumplir con la eficiencia requerida en un proceso de fabricación aditiva completamente industrializado.



## HP presenta su programa HP 3D Printing University



HP mostró en la feria de impresión aditiva In3Dustry, celebrada el pasado mes de octubre, sus innovadoras soluciones de impresión 3D para la fabricación de piezas industriales. Durante esos días HP puso en marcha la primera edición del HP 3D Printing University, un programa divulgativo donde expertos del equipo global de Impresión 3D de la compañía presentaron los beneficios de la transformación digital en la industria con el fin de dar a conocer sus múltiples aplicaciones. Además, en el stand de HP se pudieron conocer algunas de las impresoras más innovadoras, como la impresora 3D HP Jet Fusion 580 Color de la serie Jet Fusion 300/500 o la HP Metal Jet, la impresora 3D más avanzada del mundo para la fabricación a gran escala de piezas metálicas industriales, así como una selección de piezas finales de empresas con la tecnología HP en plástico y metal.

## Andesign imprime en 3D un elefante africano

Andesign, empresa de impresión de gran formato con sede en Birmingham (Reino Unido) ha implementado su solución de impresión 3D Massivit 1800 para producir un asombroso elefante africano de 3.5 m de alto x 2 m de largo.

Una vez impresa en 3D, el impresionante mamífero recibió una capa de pintura para garantizar un realismo adicional. Ahora se puede ver rompiendo a través de la pared de las instalaciones de la empresa en Sutton-Coldfield. Esto servirá como un elemento permanente para subrayar la capacidad de Andesign para hacer que sus clientes destaquen con proyectos creativos de alto impacto.



**graphispag**

**26-29 MARZO 2019**

**RECINTO GRAN VIA**



**Fira Barcelona**

[www.graphispag.com](http://www.graphispag.com)

#graphispag     

# DEFINE IMPRESIÓN

Desde nuestra experiencia, en **Graphispag** sabemos que el verdadero reto del sector gráfico y la comunicación hoy es conocer a fondo todas sus demandas, posibilidades y soluciones para convertirlas en negocio.

Este es el momento de juntar a los players decisivos, romper estereotipos y crear valor añadido.

**Define tus retos. Define tu negocio.**



**asociación**  
graph, pack & retail

# Cómo sublimar paneles Chromaluxe para conseguir colores vivos con los equipos Texart

Por: Roland DG

Los paneles fotográficos Chromaluxe son unos soportes metálicos preparados para la sublimación que permiten plasmar imágenes fotográficas con una alta resolución y máxima durabilidad en soportes rígidos. La sublimación es una técnica de personalización muy sencilla que solo necesita de una impresora, tintas y papel para sublimación además de una plancha para la transferencia de la imagen.

A continuación, encontrará algunos consejos para obtener un resultado óptimo con los avanzados equipos de sublimación de la Serie Texart de Roland DG.

## PASO 1: PREPARAR LA PLANCHA

Se deben tener en cuenta 3 parámetros básicos:

- Temperatura entre 190 y 210°C. Dependiendo del tamaño y grosor del soporte rígido.
- Tiempo: entre 75 y 90 segundos.
- Presión (cuando la plancha disponga de dicha opción): Presión media.



## PASO 2: IMPRIMIR LA IMAGEN

La imagen se imprimirá en modo espejo con la impresora de sublimación Texart de Roland DG seleccionando un modo de alta calidad superior a 8 pasadas preferiblemente en modo unidireccional. Dependiendo de la imagen se podrá aumentar la velocidad de impresión.

Una vez impresas las imágenes es recomendable dejar un tiempo de secado para eliminar el exceso de humedad del papel que puede distorsionar la calidad de la imagen final.

## PASO 3: TRANSFERIR LA IMAGEN AL PANEL METÁLICO

Retirar el plástico protector de la cara sublimable del panel y situar la imagen a sublimar en contacto con la cara sublimable del panel rígido. Posteriormente, fijar con cinta térmica y situar el panel en la plancha con un tejido protector que permita el paso de gas que causa la humedad en el papel. En caso necesario proteger la plancha con papel de protección si la imagen es mayor que la superficie a sublimar.

Siguiendo estos pasos básicos se pue-



den imprimir fotografías con alta definición en aplicaciones tan llamativas como marcos de fotos, relojes personalizados, bandejas, cajas decorativas, cestas de baloncesto, etc. con infinidad de diseños diferentes.

Especialmente, Chromaluxe destaca por la alta calidad fotográfica que ofrece en decoración interior donde se requiere una alta durabilidad de la imagen expuesta.

## Echo House y Fujifilm desarrollarán un nuevo equipo



Mark Cardwell, de Echo House, y Hideaki Kawai, de Fujifilm Graphic Systems.

El éxito que ha cosechado Echo House con su nueva Acuity Ultra de cinco metros de ancho, desde su instalación en junio de 2018, ha llevado a la empresa a acordar una nueva fase de su colaboración con Fujifilm, que se plasmará en la instalación de una nueva máquina. La nueva impresora, todavía en desarrollo, se sumará a la gama de equipos Acuity Ultra.

Con unas especificaciones todavía por confirmar, este modelo de formato más pequeño, ofrecerá la misma configuración de carro y el mismo nivel de calidad a velocidades comparables a las de los modelos de 5 y 3,2 metros actualmente disponibles en el mercado. El nuevo modelo se instalará en Echo House en enero de 2019.

## PPS y su plataforma Inca Digital Onset X2 de Fujifilm



Una de las mayores empresas de impresión de gran formato en Europa está notando un incremento significativo en su productividad, una reducción de los plazos de entrega y un aumento de la calidad desde que invirtió en una plataforma Inca Digital Onset X de Fujifilm en la primavera de 2018. La Onset X2, con seis canales de color y sistema de automatización  $\frac{3}{4}$ , instalada en la planta que la compañía tiene en Berlín, ha generado un impacto tan positivo que la empresa ha expresado su intención de invertir en una segunda máquina a principios de 2019.

Con siete centros de producción en todo el continente, PPS es una de las mayores empresas europeas en el segmento de la impresión de gran formato, y presta sus servicios a una clientela muy diversificada en sectores como el comercio minorista, agencias, exposiciones y un gran número de importantes marcas globales.

## HL Display invierte en una plataforma Inca Digital Onset X1



La primera plataforma Onset X del Reino Unido en incorporar dos canales de blanco ha multiplicado las velocidades de producción y la calidad para un importante proveedor global para el punto de venta

HL Display es una empresa dedicada a ayudar a sus clientes a crear ambientes atractivos y rentables en sus tiendas físicas. La empresa, que ha instalado sus soluciones en 265.000 tiendas de 50 países, es líder mundial en el desarrollo de soluciones innovadoras y sostenibles capaces de optimizar la experiencia de compra para consumidores de todo el mundo.

En el Reino Unido, las instalaciones de HL Display en Harlow funcionan como fábrica y también como centro de distribución regional, básicamente para el mercado británico, aunque también para la exportación a Europa occidental y septentrional. La incorporación de la Inca Digital Onset X1 suministrada por Fujifilm a su catálogo de productos en enero de 2018 ha multiplicado las velocidades de producción, mejorado la calidad y proporcionado ahorros significativos en tiempo y costes.

# Toda la industria gráfica europea



EURO  
GRAPHIC  
PRESS **E**



[www.eurographicpress.com](http://www.eurographicpress.com)

Eurographic Press es la única asociación que agrupa a las 13 revistas especializadas en la industria gráfica

## Grupo Caballero invierte en la impresora láser de la Serie D de Domino

El Grupo Caballero, un negocio familiar fundado en 1830, elabora vinos y licores de calidad conocidos a nivel mundial. Para garantizar la trazabilidad de sus vinos y licores, Caballero confía en la impresora láser D320i de Domino, que utiliza para codificar sus productos.

Antes de instalar la D320i de Domino en su línea de embotellado de vino, Caballero tenía que realizar ajustes en la misma varias veces al día, ya que utiliza numerosas botellas de vidrio con distintos formatos y, tras realizar un análisis de numerosas impresoras láser, fue la D320i de Domino la que les ofrecía la mejor solución.

Al no necesitar tintas ni disolventes, la impresora láser D320i de Domino reduce los tiempos de inactividad y los costes de mantenimiento. Gracias al tamaño reducido del escáner del cabezal i-Tech, y al tratarse de un equipo láser compacto y ajustable, su integración en la línea de producción del Grupo Caballero fue muy sencilla. La impresora D320i es capaz de producir líneas de texto ilimitadas en numerosos ta-



maños y fuentes, así como de aplicar códigos permanentes en una gran variedad de sustratos, incluidos materiales de difícil marcaje en los que normalmente se necesitaría mayor energía y tiempo para su trazado. La tecnología RapidScan, que incorpora espejos optimizados en el cabezal de impresión, garantiza la mayor productividad posible durante la codificación en líneas de producción de alta velocidad.

## Grupo Argraf proveedor de la nueva contraetiqueta de la denominación de origen Rueda

Tras arduos meses de trabajo, se presentaba en Rueda la nueva identidad corporativa que a partir de ahora vestirán todas las botellas de



vino acogidas a la Denominación de Origen Rueda. Uno de los momentos más relevantes desde que en 1980 naciera dicha Denominación de Origen.

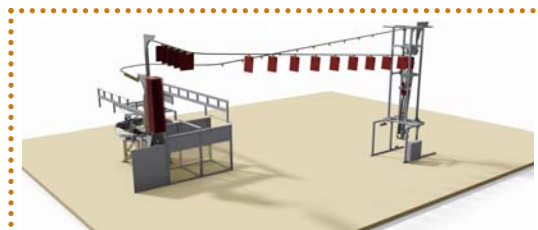
Un cambio en el que el logotipo y la contraetiqueta han sido los pilares fundamentales de esta transformación. Una nueva imagen cargada de personalidad diferenciada que se presenta a través de un nuevo diseño original y rompedor.

Siete fueron las empresas de marketing y publicidad que compitieron con sus pro-

puestas para este nuevo logotipo.

Después de elegir a la ganadora, surgió la gran pregunta: ¿qué técnica utilizar para su

impresión? Es en ese momento cuando interviene Grupo Argraf, líderes en impresión de etiquetas en España. Alberto Pérez, director comercial de Grupo Argraf explica que "la nueva tirilla está fabricada con una estampación láser sobre la que se aplica un microrelieve, para ello se utiliza una estampadora en línea que ejerce 32 toneladas de fuerza sobre dicho material permitiendo generar mucho volumen sobre zonas muy pequeñas consiguiendo un efecto tridimensional".



## Ferag mejora su sistema de transporte de carga aérea Skyfall

La empresa suiza Ferag AG sigue con la evolución de su tecnología de transporte aéreo Skyfall. Una variante de este innovador sistema incorpora unas pinzas especiales para depositar automáticamente las cajas plegadas en una máquina de montaje. En el proceso de embalaje, el sistema sirve de enlace entre el sistema de despaletizado automático y para la formación de cajas, y actúa a modo de búfer flexible entre las dos estaciones. Al mismo tiempo, el sistema de Ferag también ha dado muestras de su gran eficiencia energética, pues los shuttles (o lanzaderas) de Skyfall van de una estación a la otra aprovechando la fuerza de la gravedad.

La compañía está considerando peticiones relacionadas con otros usos industriales que emplean estuchadoras integradas. Para el proceso de embalaje de bebidas, productos agrícolas y alimentos procesados, las máquinas formadoras de cajas automáticas desempeñan un papel muy importante y, de forma general, son fundamentales en una línea de embalaje extremadamente eficaz. Como su nombre indica, este tipo de máquina da una forma tridimensional a las cajas que se han plegado completamente para ahorrar espacio, o incluso forma estuches a partir de recortes de cartón planos. A continuación, la caja resultante se puede llenar de forma manual o automática.

## Kodak vende su división de Packaging flexográfico

Eastman Kodak Company ha llegado a un acuerdo definitivo para la venta de su división de Packaging flexográfico a Montagu Private Equity LLP, una importante empresa de capital riesgo. Una vez formalizado el acuerdo, esta división operará como una empresa independiente dedicada al desarrollo, fabricación y venta de productos flexográficos, incluido su sistema insignia, el Kodak Flexcel NX, al segmento de la impresión de packaging. Está previsto que la transacción se formalice durante el primer semestre de 2019.



Chris Payne, Director General.

Aunque con nuevos propietarios, la empresa conservará su estructura organizativa, su equipo directivo y la cultura de crecimiento. Chris Payne, presidente de la división de Packaging flexográfico du-

rante los tres últimos años, estará a la cabeza de la nueva empresa en calidad de Director General.

Kodak mantiene su compromiso con la industria de las artes gráficas y con el suministro de productos y servicios que responden a las necesidades cambiantes de los impresores. Tras esta transacción, Kodak seguirá centrándose en las áreas de crecimiento demostradas de las planchas ecológicas Sonora, la inyección de tinta para aplicaciones corporativas, el software de flujo de trabajo y las licencias de marcas.

## El Cluster Funcional Print impulsa la impresión avanzada (funcional y 3D)



El Cluster Funcional Print ha celebrado en Pamplona, en la que ha reunido a más de 120 empresas y entidades de investigación, tecnología, conocimiento, materiales, impresión, electrónica, salud, automoción y alimentación. Las sesiones de trabajo (Printing Innovation Workshops) se han centrado en los retos de los sectores de movilidad, electrónica de consumo, salud y agroalimentación y las soluciones que se pueden aportar desde los ámbitos de electrónica impresa, biofuncional, smart packaging e impresión aditiva (3D).

Actualmente, las aplicaciones más destacadas en impresión funcional son los sensores, displays, OLEDs, wearables, dispositivos de diagnóstico bioquímico y ensayos biológicos, etiquetas y envases activos y/o inteligentes, sistemas híbridos RFID y NFC para trazabilidad y/o seguridad, baterías, alarmas, electroluminiscentes, pantallas, teclados, células solares y todo tipo de superficies funcionales para su integración en energía, packaging, logística etc..



## Digital híbrida integrada: una opción de gran atractivo para impresores y convertidores de packaging

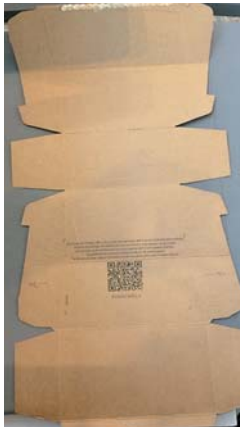
La impresión híbrida es un tema candente de los sectores de la impresión y el packaging impreso, pero su definición varía en función de a quién se pregunte. Algunas plantas de impresión afirman ofrecer la impresión híbrida al contar con tecnologías digitales y analógicas bajo un mismo techo. Estas tecnologías no están integradas, pero entran en juego de forma independiente o secuencial durante el flujo de trabajo de la impresión. Otras plantas de impresión sacan partido de sistemas de impresión digitales diseñados como soluciones independientes, sin ninguna integración de los equipos analógicos existentes.

Sin embargo, existe una tercera vía que está ganando popularidad entre los impresores y convertidores que están adoptando la impresión híbrida: integrar sobre equipos convencionales existentes una solución digital capaz de igualarlos en calidad y velocidad de impresión. Con ello se crea una solución híbrida personalizada y 100 % adaptada a las necesidades de la planta de impresión, y que dota de una nueva vida a sus equipos sin tener que hacer fuertes inversiones.

La integración de una solución digital hí-



**Will Mansfield**  
Director mundial de Marketing de productos y gestión de categorías de Sistemas empresariales de inyección de tinta de Kodak



brida sobre las máquinas de imprimir convencionales resulta especialmente beneficiosa para los impresores de cartas, seguridad, juegos,

prensa, etiquetas y cartón corrugado, así como para los convertidores de cartoncillo y cartón flexible. Ya son más de 1500 las soluciones de impresión de datos KODAK PROSPER Serie S instaladas en todo el mundo para una amplia variedad de aplicaciones. No obstante, a pesar de su amplia adopción en los mercados de impresión comercial ya mencionados, los convertidores de packaging y las marcas están comprendiendo rápidamente el valor de integrar una solución digital en sus máquinas de imprimir de huecograbado, flexografía y offset.

Uno de los motivos clave ha sido la introducción de tintas y fluidos de packaging que resultan seguros en las aplicaciones con contacto indirecto con alimentos en



sustratos como el cartoncillo, el cartón ondulado y los materiales flexibles. Además, aunque el packaging esté creciendo en términos de volumen impreso, se está produciendo un drástico cambio hacia las tiradas cortas y una proliferación de los SKU, por lo que una tirada de 100.000 puede consistir en realidad en 10 tiradas de 10.000 cada una. Las marcas también están reforzando considerablemente sus programas promocionales y las iniciativas de comercio electrónico para conectar mejor con el consumidor. Sin embargo, estas tiradas cortas y la necesidad de incorporar contenido variable no se pueden cubrir eficazmente con equipos convencionales y muchas veces resultan difíciles de producir en un formato de sistema de impresión digital. Aquí es donde la impresión híbrida ofrece lo mejor de ambos mundos, ya que permite el contenido variable y aporta libertad de diseño a las

marcas, a la vez que contribuye a la rentabilidad de sus convertidores.

Las oportunidades que aporta la integración de un sistema digital sobre máquinas de imprimir convencionales son ilimitadas, pero un buen ejemplo del mundo del packaging nos lleva a Corea y China, donde los emoticonos son las imágenes más utilizadas en las promociones. ¡Imagine la flexibilidad inmediata y la libertad de diseño que puede aportar un sistema de impresión de datos como el KODAK PROSPER Serie S!

Kodak trabaja estrechamente con clientes actuales y potenciales para hallar la mejor configuración híbrida, aquella capaz de maximizar su productividad. En la actualidad, los impresores de packaging y los convertidores pueden invertir en un sistema digital de impresión de datos capaz de mantener el ritmo de sus equipos convencionales, con velocidades de hasta 300 metros por minuto y una calidad excepcional.

### ¡Diga sí a sus clientes con Xanté En/Press Multi-media!

La En/Press Digital Multi-Media Press con Enterprise, el sistema patentado de alimentación de sustrato de alta velocidad y la nueva Enterprise-SL, ofrecen a los usuarios una forma asequible de digitalizar y satisfacer la demanda más exigente, a todo color.

El diseño innovador de la Enterprise cuenta con una ruta de alimentación directa a velocidad adaptable para una entrega más rápida y suave en comparación con otros métodos de alimentación. La solución digital completa está impulsada por iQueue Workflow que brinda nuevas opciones de edición de archivos, nuevo controlador de datos variables, herramientas avanzadas de corrección de color y más.

#### MEJORA LA PRODUCTIVIDAD INTERNA

- Imprime en una amplia gama de tamaños de hojas y soportes
- Velocidades de impresión drásticamente mejoradas
- Hasta 4.000 sobres a todo color por hora
- Menor coste por copia para reducir costes de producción
- Ejecuta trabajos a todo color, incluyendo datos variables de una sola pasada
- Impresión 100% resistente al agua



#### LA SOLUCIÓN CTP PERFECTA

A Xanté le place anunciar un avance revolucionario en la tecnología de impresión de computadora a plancha (CTP). La revolucionaria En/Press Digital Multi-Media Press con PlateMaker 8 Inside es un nuevo sistema de poliéster CTP. Diseñada específicamente para el profesional de artes gráficas, esta solución es de bajo costo, alta calidad y libre de químicos. La mejor parte es que todo está contenido DENTRO de la En/Press, que ya es la mejor manera de imprimir sus sobres, formularios autocopiativos, papel corporativo, invitaciones, folletos ¡y más!

#### ÚLTIMAS NOTICIAS

Xanté ha estado muy activo en el mercado español en los úl-

timos meses con planes para continuar y aumentar su presencia en el mercado.

Para fortalecer el canal español, Xanté consolidó la red de distribuidores, reforzando las relaciones con los socios existentes y alcanzando nuevos acuerdos.

Como resultado de estas nuevas asignaciones, el 24 y 25 de octubre tuvimos el honor de colaborar con Small Forms Systems en Valencia y seguidamente, el 21 y 22 de noviembre, con Aymosa Sistemas Gráficos en Bilbao. Resultaron ser unos eventos muy enriquecedores y exitosos gracias, por supuesto, a la participación de los asistentes y, sobre todo, a la ayuda y el esfuerzo de los socios de Xanté quienes lo hicieron posible.

Joan Bargaúes, Xanté Account Manager para España afirmó: "La prioridad de Xanté es continuar invirtiendo fuertemente en el desarrollo del canal y la promoción de nuestras soluciones con el fin de posicionarnos en el sector como el mejor referente para soluciones de impresión de sobres de corta y media tirada. También mostramos nuestra nueva y única solución de impresión UV, la X-32 y ya se asignaron las primeras entregas. Nuestros próximos pasos serán aprovechar toda oportunidad que se presente, enseñar nuestros productos e interactuar con el público porque creemos es la mejor manera de demostrar las singularidades únicas de Xanté."

## ASPAPPEL contribuye a la modificación del real decreto de traslado de residuos

ASPAPPEL ha presentado aportaciones a la modificación del real decreto 180/2015 de traslado de residuos en la consulta pública iniciada por el Ministerio para la Transición Ecológica. Entre sus propuestas, se encuentran que no resulte necesaria la validación en residuos sometidos a la notificación previa del documento de identificación por parte de la comunidad autónoma o, en todo caso, que sea automática e inmediata para que no se generen retrasos innecesarios, que se simplifique la información contenida en el documento de identificación, que se suprima la obligación de que el gestor de la instalación remita el DI en caso de que se produzca la aceptación de los residuos y que se contemple como documento de identificación una única hoja de recogida itinerante para las retiradas individuales de residuos a pequeños productores de residuos no peligrosos. Del mismo modo, se propone la estandarización y homogeneidad en todo el territorio del Estado, tanto en la aplicación de la normativa como en los documentos y plataformas de todas las comunidades autónomas. Previamente a la aprobación del nuevo real decreto, solicitan que las plataformas electrónicas de las diferentes administraciones funcionen correctamente en todo el territorio nacional y que sean compatibles con las aplicaciones informáticas que ya han desarrollado las empresas

## La nueva norma de Cadena de Custodia PEFC será aún más eficiente

En pleno proceso de revisión, se proponen muchos cambios que harán que la certificación de Cadena de Custodia PEFC sea más eficiente en el uso de los recursos y respetuosa con el medio ambiente, al tiempo que conservará la solidez del sistema. Se espera que el borrador de la norma esté disponible para la consulta

pública mundial a mediados de 2019. Si no son necesarios cambios importantes, la norma puede lograr la aprobación final por parte de la Asamblea General de PEFC para finales de 2019 o, si se requiere más trabajo probablemente se aprobaría en 2020. Una vez que se apruebe la norma revisada, habrá un periodo de



transición de dos años, para que las empresas, los organismos de certificación y los organismos de acreditación tengan el tiempo suficiente para comprender e implementar los nuevos requisitos. Este periodo de transición se complementará con capacitación y seminarios web a nivel nacional e internacional.

## Nueva iniciativa para aumentar la eficiencia energética

Mitsubishi HiTec Paper, junto con otras cuatro fábricas de papel de Renania del Norte-Westfalia y ocho empresas de la industria química, han establecido juntas la red de eficiencia energética ChePap Rhein-Ruhr II.

En las reuniones regulares de la red, los gerentes de energía y tecnología comparten iniciativas de eficiencia y tecnología entre sí y con expertos externos y luego los implementan en sus empresas. Como resultado de la primera red de eficiencia energética, ChePap Rhein-Ruhr I, que también contaba con el apoyo de las industrias química y papelera y que ahora ha sido reemplazada por esta nueva iniciativa, se han logrado ganancias de eficiencia de alrededor del 3%.



## FSC presente en Conama

FSC España, la ONG que vela por la sostenibilidad de los bosques, presentó el pasado mes de noviembre en el Congreso Nacional del Medio Ambiente (CONAMA) sus principales estrategias en defensa de los bosques, promoción de la economía circular y lucha contra el cambio climático.

Para ello, participó en diferentes jornadas centradas en la economía circular y la transición ecológica donde destacó que el uso de maderas y derivados forestales certificados por FSC garantiza la conservación futura de los bosques y su mejora gracias a la implicación de las empresas y los consumidores.

## Norma ISO 38200 de Cadena de Custodia

Acaba de ser publicada la norma ISO 38.200 de cadena de custodia, así como la última versión final disponible por el Comité técnico de ISO. Con la norma aprobada y ya publicada puede ser aplicada. Si bien dicha norma no tiene un logo asociado, por lo que si se desea vender un producto certificado PEFC o FSC, tendrá que estar certificado por quien corresponda en su caso, FSC/PEFC. Con ello se finaliza un proceso de varios años de normalización para unificar en una sola norma la cadena de custodia los dos sistemas de certificación de FSC/PEFC.

## Inapa y OptiGroup combinan operaciones en Alemania

Inapa Group ha anunciado la firma de un acuerdo vinculante para adquirir Papyrus Deutschland GmbH & Co KG, la empresa alemana de distribución de papel de OptiGroup AB.

Combining Papier Union (la empresa de distribución de papel de Inapa en Alemania) y Papyrus Deutschland, crearán una empresa con ingresos de alrededor de € 900 millones (en 2017 Papyrus Deutschland tuvo una facturación cercana a € 560 millones y una estructura de negocios similar a la de Papier Union, que tenía una facturación de 390 millones de euros). La organización resultante tendrá alrededor de 1.000 empleados que serán la columna vertebral de una mejor plataforma para servir a los clientes alemanes.

## Guarro Casas, con el digital

Guarro Casasha elaborado un libro de impresiones en tres versiones para facilitar el trabajo de inspiración, creación e impresión.

Este documento pone a prueba cinco técnicas de impresión en 22 materiales de la empresa, especificando los detalles técnicos que se deben aplicar en la configuración de la máquina en cada uno de los casos para reproducir la calidad del original. Tres técnicas offset como son las tintas grasas, la oxidación rápida y la H-UV; y por otro, los métodos digitales HP Indigo y tóner.



## Antalis presenta la nueva edición del Paper Book 2018-2021

Antalis presentó la segunda edición del Paper Book en diferentes eventos organizados en Madrid, Barcelona y Lisboa durante septiembre y octubre. Una herramienta exclusiva que contiene la colección completa de papeles creativos desarrollados y fabricados por Arjowiggins Creative Papers, producido por primera vez en 2015.

Actualizada y ampliada, esta nueva edición del Paper Book 2018-2021 eleva aún más las posibilidades creativas de diseñadores e impresores y se presenta, como novedad, en dos formatos diferentes: el ya



reconocido The Paper Book A4 y, por primera vez, una nueva versión, The Paper Book DL, que ofrece el mismo contenido

que el tamaño A4, pero en un formato mucho más práctico y fácil de transportar.

Ambas ediciones contienen de forma

estructurada y organizada toda la gama de papeles creativos desarrollados y fabricados por Arjowiggins Creative Papers, mostrando los diferentes gramajes, texturas, colores y acabados disponibles en fábrica. Además, incluyen todas las novedades lanzadas en 2018, como los nuevos y modernos grises de Conqueror, las nuevas tonalidades de Curious Metallics y Pop'Set, la nueva y completa paleta de colores de la gama Keaycolour, y la nueva gama Curious Alchemy, con un innovador acabado metálico con apariencia desgastada, inspirado en las nuevas tendencias de la arquitectura contemporánea.

## Directorio

### INDICE DE EMPRESAS

25 ANEB	www.aneb.es	29 ICD	www.icdsa.es
27 Areak	www.areak.com	30 KBA-Lauvic España	www.KBA-lauvic.net
26 ATS Tanner	www.ats-tanner.es	27 Kern	www.kern.ch
27 Badrinas	www.badrinas.com	29 LTCam	www.ltcam.net
29 Böttcher Systems	www.boettcher-systems.com	27 Mabilmac	www.mabilmac.es
28 Brigal	www.brigal.com	28-30 Martín Westland, S.L.	www.martinwestland.com
26 Cibeles Mailing	www.grupocibeles.es	26 Müller Martini	www.mullermartini.com/es
25 Cyan	www.cyanfuji.com	30 Small Forms Systems	www.sfsspain.com
30 Graphic Web Systems	www.gws.nl	28 Solventagraf	www.solventagraf.com

**CYAN**  
una empresa familiar

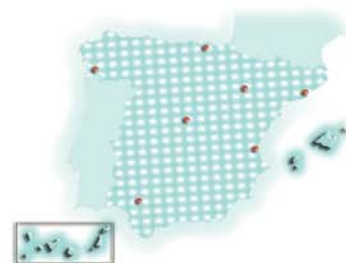
¿le **APTE**  
descubrirla?

**FUJIFILM**

Su suministrador global, leal y de confianza.

Flujos de Trabajo  
Impresión Digital Comercial  
Soluciones Fotográficas  
Soluciones Eco Solventes  
Soluciones UV Led y Flatbed  
Soluciones UV Wide y Huge  
Equipos y Planchas CTP  
Soluciones PressRoom  
Materiales de Impresión  
Plóters y Mesas de Corte  
Fresadoras y Láseres de Corte  
Accesorios de Montaje  
Laminadoras y Cortadoras

atencioncliente@cyanfuji.com



**"Para un reparto de publicidad profesional, responsable y sostenible cuente con nuestras empresas asociadas"**



**ASOCIACIÓN  
NACIONAL DE  
EMPRESAS DE  
BUZONEO**

**900 730 250**

**www.asociacionnacionalempresasbuzoneo.es**





## Bradford & Bigelow elige una LITHOMAN Press

Bradford & Bigelow, impresor especializado de Nueva Inglaterra conocido por su cartera de productos diversificada, anunció la compra de una rotativa de cuatro colores LITHOMAN de 48 páginas para su sala de prensa de 50,000 pies cuadrados en Newburyport, Massachusetts.

La prensa LITHOMAN, una de varias máquinas nuevas planeadas para la instalación actualizada en el futuro, incluye una cartera completa de controles en línea automatizados, que incluyen el Control de registro en línea, Control dinámico de control de línea y Control de densidad en línea (IDCM). La prensa también incluye la función de impresión DynaChange, que utiliza solo los cilindros de la cubierta de las unidades de impresión acopladas, lo que permite un aumento de la velocidad de producción, y un dispositivo de cambio de placa de impresión totalmente automatizado (APL). Los sistemas de diagnóstico remoto permitirán a los técnicos de manroland Goss diagnosticar de manera rápida y precisa cualquier variable al proceso de impresión y garantizar el tiempo de actividad para obtener los máximos resultados de productividad.

## Cimagraf de Perú amplía su capacidad de impresión

La imprenta de libros de Perú, Industria Gráfica Cimagraf ha comprado una rotativa semi-comercial Manroland Uniset 75 a GWS Printing Systems. Esta última incorporación a su línea de producción aumentará significativamente la capacidad de impresión en la planta de impresión Cimagraf, en Lima, donde ya tiene en operación otra prensa Manroland Uniset.

Según el CEO de Cimagraf, Sr. Fernández Paitan, esta nueva inversión es un resultado directo del periodo de crecimiento que está atravesando su empresa. "Estamos muy contentos de haber encontrado esta prensa Manroland Uniset a través de los especialistas de GWS Printing Systems", dice Paitan. "Estamos convencidos de que nos ayudará



a aumentar nuestra producción constante y de alta calidad para los próximos años".

"GWS ya tiene una sólida reputación en América Latina como proveedor de sistemas de rotativas off-set de alta calidad", dice Jordi Segura, ejecutivo de ventas del área de GWS, y añade "Estamos orgullosos de que Cimagraf nos haya seleccionado como su proveedor, lo que nos ha permitido traer otra rotativa a la región".

La rotativa está equipada con cuatro torres de impresión, un secador de gas y una plegadora. Llegó a Lima en noviembre de 2018, después de lo cual la prensa se instala por los especialistas de Manroland-Goss Web Systems en estrecha colaboración.

## Segunda COLORMAN e:

Después del éxito del primer sistema de impresión de periódicos COLORMAN e: line, encargado en 2014 con el nombre de "Gipfelstürmer" (Summiteer), WEISS Druck ahora ordena la segunda máquina idéntica de este tipo. La línea COLORMAN e: from manroland Goss web ayudará a la empresa WEISS Druck en Mönchau a ofrecer aún más prestaciones en el futuro.

Your strong partner.

**MAQUINARIA Y SERVICIOS PARA ARTES GRÁFICAS**

- ▶ Salidas de rotativas y cierres de periódicos
- ▶ Sistemas de embuchado-cosido
- ▶ Encuadernación en rústica y tapa dura
- ▶ Producción digital de libros

Acuerdos de colaboración con Rima-System y Sitma  
Representante de Grupo MBO, Palamides, Bograma, Hoerauf

**Müller Martini Ibérica S.A.U.**  
www.mullermartini.com/es  
T. 934808800

**MÜLLER MARTINI**

**Enfajado eficiente de sus productos impresos**

- Enfajado con papel o film, sin dañar los cantos
- Gama flexible de formatos
- Fácil manejo

Efficiently bundle your printed products.

**ULTRASONIC TECHNOLOGY**

**ATS**  
Unique Banding

**ATS-Tanner Sistemas de Enfajado S.A.**  
Aranaztegi Etorbidea 1, bajo 7  
ES-20140 Andoain (Guipúzcoa)  
Phone +34 943 303023  
www.ats-tanner.es | info@ats-tanner.es

**Estudiando el futuro... asegurando el presente**

Bases de datos · Billing · Correo diario · Impresión  
Embolsado y retractilado · Manipulados manuales y mecánicos · Creatividad, diseño y maquetación · Logística  
Fabricación de sobres · Email marketing · Buzoneo, Etc.

**Grupo Cibeles**

**CORREOS**  
Agente Comercial

C/Torneros, 12 - 14  
28906 - Getafe (Madrid)  
Tel.: 91 684 37 37  
www.grupocibeles.es

# Soluciones favorables y fáciles para una mayor eficiencia y una vida útil más larga

En los últimos años, los impresores de periódicos y manroland Goss comenzaron a repensar: Una actualización de la prensa es una alternativa real a la compra de una nueva.

Los beneficios significativos de una modernización son obvios: garantiza la disponibilidad de la prensa del sistema existente durante muchos años y disminuye los costos operativos por la disponibilidad mejorada de piezas de repuesto. Matthias Heißler, gerente de soluciones de ingeniería en manroland Goss, y sus colegas se han adaptado a las diferentes necesidades de los clientes en todo el mundo. "En la reducción de los mercados de periódicos, el desarrollo gira en la dirección de la modernización. Parece como si las imprentas se fusionaran virtualmente todos los días. En consecuencia, la disposición a invertir en una prensa con un ciclo de producción de por sí mismo 20 años es baja". Heißler agrega: "Una modernización popular es el intercambio de componentes

electrónicos antiguos y, al mismo tiempo, la instalación de sistemas modernos de diagnóstico o notificación que se han establecido en el mercado en los últimos 15 años".

Sin embargo, no todos los impresores están listos para invertir de inmediato una gran suma y restaurar la prensa completa. Para permitir un resultado completamente nuevo de eficiencia y productividad y para prolongar la vida útil de los sistemas, manroland Goss ofrece soluciones de adaptación inteligentes: pequeñas adaptaciones parciales por poco dinero y mucho beneficio.

Para manroland Goss, las soluciones inteligentes son soluciones convencionales que se modifican conceptualmente de tal manera que las solicitudes de los clientes pueden satisfacerse aún mejor. Por ejemplo:

Las reconversiones de UnitController, que en el pasado se podían realizar solo para máquinas completas, ahora se pueden realizar componente por componente.

Las modificaciones de Interbus LOOP, que podrían llevarse a cabo en un tramo solo por ahora, pueden reemplazarse fácilmente componente por componente e incluso tipo de sensor por tipo de sensor mientras tanto.

Las modificaciones de la unidad de CC también se pueden ejecutar sistema por sistema, y ahora se han reducido con mucho esfuerzo y actividades de desarrollo a una modificación inteligente que se puede llevar a cabo paso a paso.

Las actualizaciones de manroland Goss en las computadoras de la sección y de la unidad de impresión (con el software S5), que tuvieron que ser trasladadas a una nueva plataforma de control por un desarrollo de software costoso en épocas anteriores, ahora se pueden elevar a la nueva plataforma por un software recientemente desarrollado a un precio razonable.

Las modificaciones de los terminales de válvulas, que requirieron grandes esfuerzos de programación en épocas anteriores,

tal como se realizaron con los terminales de válvulas del nuevo negocio de la prensa, ahora se actualizan con una serie de terminales de válvulas recientemente incluida en la cartera, lo que reduce significativamente el costo de la modificación.

Además de la alternativa a la modernización del hardware de PECOM-X, la "virtualización del software PPM en el hardware del cliente", también es posible al ofrecer el software del Centro de Control como una solución virtual desde hace poco.

"Todos estos ejemplos ofrecen un valor agregado real para el cliente, mantienen las imprentas jóvenes y sostenibles, extienden su disponibilidad y durabilidad y actualizan su automatización. Por lo tanto, cuando todo en la tecnología de impresión sigue siendo el mismo, ya no existe la disponibilidad de equipos posiblemente ya descontinuados, pero la eficiencia se incrementará, entonces una de las soluciones inteligentes de reacondicionamiento de manroland Goss es exactamente la opción correcta", resume Heißler.

# kern

document output management

SISTEMAS Y DESARROLLO PARA AUTOMATIZACIÓN DE PROCESOS DE MAILING.

SISTEMAS DE ENSOBRADO.  
SOFTWARE DE GESTIÓN Y CONTROL.  
EQUIPOS DE PRE Y POST PROCESO.

Edificio Kern

C/ José Echegaray nº 3

"Parque Empresarial Las Rozas"

28230-Las Rozas, Madrid.

Tel.: 916 404 200

www.kern.ch

## Novedades Kern

**Kern 40.** Sistema de embolsado/retractado con todos los alimentadores sobre base móviles y posibilidades de conectar entradas inteligentes para alimentación de facturas, etc... Máxima flexibilidad y fiabilidad.

**Kern 515.** Sistema de gestión personalizada del correo (carta & sobre) en un mismo proceso. Envíe un sobre y una carta distinta a cada uno de los destinatarios, en función de sus necesidades, aficiones, etc.

## Su mejor solución de ensobrado automático



comercial@areak.com

Tif.: 944 470 304

www.areak.com

# areak



# BADRINAS

COLAS - ADHESIVOS

## COLAS Y ADHESIVOS INDUSTRIALES HOT MELTS · SINTÉTICOS · VEGETALES

La mayor gama de colas y adhesivos para:

- Bolsas de papel
- Fabricación de estuches
- Transformación papel/cartón
- Embalaje y etiquetado
- Artes gráficas



BADRINAS S.A.U. www.badrinas.com  
E-mail: info@badrinas.com - Tel. 93 460 78 20

www.cmc machinery.com

# CMC

- Líneas de Ensobrado:
  - Marketing Directo y Transaccional
- Software de gestión
- Líneas de Embolsado
- Líneas de Packaging

cmc envelope



## MaBilMac

Apartado de correos, 2026. 28924 Alcorcón – Madrid

Tel.: 692 46 33 48 – 663 72 67 44

www.mabilmac.es – info@mabilmac.es

## AGENDA

### AIMPLAS, sobre plásticos y Economía Circular

Desde que a finales de 2015 la Comisión Europea publicara su paquete de Economía Circular, modificando una serie de directivas en vigor, los materiales plásticos están siendo sometidos a una regulación para aumentar las tasas de reciclado, desviar los residuos de vertedero y acabar con las basuras en el medio ambiente o litter.



Para la industria del plástico, la nueva regulación supone un reto que analizó AIMPLAS, Instituto Tecnológico del Plástico, en un desayuno informativo en el que se pudieron plantear preguntas a expertos en la materia como Ignacio Omeñaca, gerente de ANARPLA, Cristina Monge, secretaria general de AVEP, Mayca Bernardo, responsable de Marketing y Estadística de Cicloplast, y Pedro Melgarejo, responsable de Marketing y Comunicación de Plásticos Romero.

La nueva regulación implica aumentar el porcentaje de reciclado de plásticos en los productos, así como que en 2030 todos los envases de plástico puestos en el mercado europeo sean reutilizables o reciclables. Esto debería conducir a alcanzar una tasa de reciclado del 55% en envases de plástico en 2030. Además, supone la elaboración de una directiva que regula de distintas formas los productos que con mayor frecuencia se encuentran abandonados en el medio ambiente.

### IFEMA lanza DIGICOM

IFEMA incorpora a su programa oficial la nueva feria DIGICOM, un concepto centrado exclusivamente en las soluciones de la Impresión Digital y la Comunicación Visual, orientada a mostrar a los profesionales de la industria las últimas tendencias y novedades tecnológicas. La cita será del 11 al 13 de junio de 2019, unas fechas que permitirán conocer de forma inmediata las novedades del sector presentadas a nivel europeo durante el primer trimestre del año.

DIGICOM, que reunirá la participación de 10.000 profesionales, 200 expositores y 300 marcas, en una superficie expositiva de más de 16.000 m<sup>2</sup>, centrará uno de sus principales objetivos en ampliar su ámbito acercando las soluciones más disruptivas en comunicación visual e impresión digital a nuevos sectores como la decoración, la moda, la publicidad o el retail.

DIGICOM será también un espacio de conocimiento, con un amplio programa de actividades pa-



rales como son:

**Digital Print Experience.-** Workshops destinados a compartir experiencias y conocer de la mano de destacados expertos los principales cambios, novedades, y retos del sector: la tecnología web2print, las campañas de 3D Printing, las Tintas Inteligentes, los nuevos materiales en Large Format, las nuevas oportunidades en Decoración Digital, el Diseño Textil Digital y Comercio Electrónico, las nuevas tintas para la Industria del Embalaje o los Acabados Digitales del sector del empaquetado.

**Innovation Theatre.-** Un espacio único donde se verá en vivo y en directo como será el futuro de la comunicación visual y la tecnología más disruptiva de los próximos años: Robótica, Hologramas, Inteligencia Artificial, Video Mapping, Impresión 3D, Tintas Electrónicas, Virtual Mirror, Pantallas Inteligentes, Chatbots, Venta Online B2B y Marketing Automation, serán los platos fuertes de este espacio.

## PLANCHAS DE BARNIZ PARA BARNICES CON BASE AGUA Y UV

**KRUSE**

TUV SUD ISEGA

Kruse ofrece una gama completa de planchas de barniz despelliculables para todo tipo de barnizados en impresión offset, tanto de poliuretano como de caucho, que cumplen todos los requisitos de los impresores: VARNIPLATE V70, VARNIBLUE, VARNIPLATE Y VARNICOMP PLUS/SR.

**WESTLAND**  
martinwestland.com  
www.martinwestland.com  
Teléfono 917 480 735 - mail: martinwestland@martinwestland.com

## DÉJESE LLEVAR POR EL LÍDER

Solventa Graf es líder en España en traslado de maquinaria para la industria gráfica.

Por cualificación. Por experiencia. Y porque ofrece soluciones integrales para el sector junto con las mayores empresas en sistemas de preimpresión, impresión rotativa, encolado y acabado.

**Solventa Graf**  
Soluciones para la industria gráfica

Descúbranos en:  
Solventagraf.com

## Alborum

Envíanos Imp. Digital La Prensa España La Prensa Portugal La Prensa Latinoamérica La Prensa Brasil Convención Gráfica del Norte Jornadas Técnicas Contacto

Últimos Números

www.alborum.com

Vigo - Barcelona - Madrid - Gijón - Lisboa - Oporto

ideas for printing **brigal**

Maquinaria y consumibles para impresión offset e Impresión digital  
Tintas- planchas-químicos-cauchos-lonas-vinilos-papeles-laminados

**AGFA** **Agfa** **CONTINENTAL** **CONTITECH** **hp** **MICHELMAN** **CARTES**

Carretera de Madrid 213 - 36318 Vigo (España)  
Tel: +34 986 279 530 - Fax: +34 901 021 552  
vigo@brigal.com - www.brigal.com

## AGENDA 2019

**PSI, Viscom y PromoTex**

Ferías de artículos de promoción,  
Comunicación Visual y de ropa.  
8 a 10 de enero 2019  
Messe Düsseldorf  
Alemania

**Heimtextil 2019**

Feria internacional de textiles  
para el hogar y por contrato.  
8 a 11 de enero 2019  
Frankfurt (Alemania)  
heimtextil.messefrankfurt.com

**SGI Dubai**

13 a 15 de enero 2019  
Dubai World Trade Centre  
Dubai (Emiratos Árabes Unidos)  
www.signmiddleeast.com

**Promogift 2019**

Salón Internacional del Regalo  
Promocional y Maquinaria para  
Personalización  
15 a 17 de enero 2019  
Feria de Madrid  
Madrid (España)

**EFI Connect**

22 a 25 de enero 2019  
Hotel Wynn  
Las Vegas - EE. UU.

**Paperworld 2019**

26 a 29 de enero 2019  
Frankfurt (Alemania)  
paperworld.messefrankfurt.com

**Cevisama 2019**

Feria Internacional de Cerámica  
28 de enero a 1 de febrero 2019  
Feria de Valencia  
Valencia (España)  
cevisama.feriavalencia.com

**PACGRAF CUBA**

Salón Internacional de envases,  
embalajes y artes gráficas  
29 a 31 de enero de 2019  
Recinto Ferial PABEXPO  
Cuba

**Interplast-Interpackprint**

**East Africa 2019**  
15 a 17 de febrero 2019  
Sarit Centre  
Nairobi (Kenya)

**Expográfica 2019**

5 a 8 de marzo 2019  
Centro Citibanamex  
Ciudad de México (México)

**ICE Europe 2019**

Papel, Film y Foil Converting  
12 a 14 de marzo 2019  
Munich Trade Fair Centre  
Munich (Alemania)

**FESPA Brasil**

20 a 23 marzo de 2019  
Expo Center Norte  
São Paulo (Brasil)

**Digital Printing**

20 a 23 marzo de 2019  
Expo Center Norte  
São Paulo (Brasil)

**Graphispag 2019**

Salón Internacional de la Indus-  
tria Gráfica y la Comunicación  
Visual  
26 a 29 de marzo 2019  
Fira de Barcelona  
Recinto Gran Vía  
Barcelona (España)

**DSE 2019**

Digital Signage Expo  
26 a 29 de marzo 2019  
Las Vegas Convention Centre  
www.digitalsignagefederation.org

**Digital Media Europe**

1 y 2 de abril 2019  
Viena (Austria)

**InPrint USA**

Impresión Industrial  
9 a 11 de abril 2019  
Kentucky Convention Center  
Louisville - Kentucky (EE. UU.)  
www.inprintshow.com/usa

**Gulf Print & Pack 2019**

Feria de impresión comercial,  
packaging, etiquetado y artes  
gráficas en Medio Oriente y Nor-  
te de África  
15 a 18 de abril 2019  
Dubai

**FESPA Global Print Expo**

14 a 17 de mayo 2019  
Messe München  
Munich (Alemania)

**European Sign Expo**

14 a 17 de mayo 2019  
Messe München  
Munich (Alemania)

**TheJc USA**

The Inkjet Conference  
22 a 23 de mayo 2019  
Chicago O'Hare  
Chicago (EE. UU.)

**71 Congreso Mundial de Medios de Comunicación**

1 a 3 de junio 2019  
Scottish Event Campus  
Glasgow (Escocia)

**Graphitec 2019**

4 a 6 de junio 2019  
Puerta de Versalles  
París (Francia)  
www.graphitec.com/

**Andigráfica 2019**

Industria de la Comunicación Gráfica  
11 a 14 de junio 2019  
Corferias  
Bogotá (Colombia)  
andigraf.com.co/andigrafica2019



## Todo de una única fuente

Rodillos · Limpiadores · Aditivos  
Tela limpieza · Camisas · Cauchos  
Anilox · Polvos antimaculadores  
Productos auxiliares



Tel.: 902 702 205

ventas@boettcher-systems.com

www.boettcher-systems.com

Ctra. Villar Olmo M-204 28810 Villalbilla (Madrid)



Lean  
Trabajo  
Conocimiento  
aplicado a la  
**Mejora**

Aportamos soluciones  
para a incrementar la  
Rentabilidad de su  
negocio, mediante  
mejoras en la  
Productividad y la  
Eficiencia de sus  
Procesos



www.ltcam.net  
608 589 067

Ahora también estamos en Latinoamérica



# COMPRAMOS MAQUINARIA PARA STOCK

# ICD

www.icdsa.es

**SERVICIO INTEGRAL DE COMPRA Y VENTA**

Compramos para nuestro stock maquinaria para artes gráficas de las mejores marcas (HEIDELBERG, KBA, KOMORI, MITSUBISHI, ROLAND, RYOBI, POLAR...)

Somos especialistas en reconstrucción de maquinaria nos encargamos del desmontaje y retirada de las máquinas que adquirimos, para ello contamos con un equipo propio de mecánicos especializados.

Disponemos de instalaciones completas para el depósito y reconstrucción de las máquinas por nuestro equipo, con cabinas de limpieza y pintura.

Nos ocupamos de la instalación y el montaje de nuestras máquinas seminuevas a la venta. Facilitamos instrucciones de manejo y funcionamiento con maquinista especializado.

Ofrecemos pleno servicio y mantenimiento postventa con todas las garantías.

Más de 30 años especializados en la compra y venta de maquinaria de artes gráficas a nivel global.

**ICD** Seguimos mejorando.  
Maquinaria de Artes Gráficas  
Graphic Machinery

Parque Ind. "Las Monjas"  
C/ Ecuador, 40  
28850 Torrejón de Ardoz MADRID  
Tel. +34 91 656 06 48  
E-mail: icd@icdsa.es

**Mattias Byström**

Presidente de Esko



Esko ha anunciado el nombramiento de Mattias Byström como presidente, a partir del 1 de enero de 2019. Byström sucede a Udo Panenka, quien abandona la empresa para buscar nuevas oportunidades.

Mattias Byström trae consigo más de veinte años de experiencia en administración general. Más recientemente, fue CEO de FlexLink, un negocio global de soluciones de automatización.

**Robert Welford**

Vicepresidente de I + D de Xeikon



Xeikon anuncia a Robert Welford como su nuevo vicepresidente de Investigación y Desarrollo así como su incorporación al equipo de liderazgo de Xeikon. Rob dirigirá el Departamento de Investigación y Desarrollo, que incluye centros de competencia de ingeniería, tinta y tóner, proceso de impresión y la oficina de gestión de proyectos.

Rob llega a Xeikon con una perspectiva única de I + D, después de varios años en I + D en la industria automotriz.

**Jens Strüwing**

Productos y Tecnología de Interroll



Jens Strüwing, de 49 años, se unió a Interroll como responsable de la división de Productos y Tecnología el 1 de noviembre de 2018. Jens

Strüwing era director de Operaciones Globales de Postventa en el Grupo Mahle, responsable de operaciones en 18 emplazamientos de producción y logística a nivel mundial y en Mahle Consulting.

**Thorsten Kröller**

Presidente de Actega Division



Thorsten Kröller, actualmente Jefe de la unidad de negocio de plásticos y aditivos en la división BYK asumirá el liderazgo

de la División ACTEGA a partir del 1 de marzo de 2019. Sucederá al Dr. Roland Peter, quien se va a retirar. Al mismo tiempo, Thorsten Kröller se unirá al equipo de gestión ejecutivo de ALTANA.

**Arnaud Linquette**

Vicepresidente de Memjet



Arnaud Linquette se incorpora en calidad de vicepresidente ejecutivo para Europa, Oriente Medio y África (EMEA). En

su puesto -recién creado-, Linquette se encargará de definir e implantar la estrategia de Memjet para promocionar la empresa y fomentar la adopción de su tecnología de impresión en la región EMEA.

La Prensa de la Industria y la Comunicación Gráfica

**Edita**

ALBORUM, S.L.

Dr. Esquerdo, 105. 28007 Madrid.  
Telf.: 91 309 65 20. www.alborum.com

**Director**

ENRIQUE NIETO DE LAS CUEVAS

**Redacción**

ANA ISABEL CORCHUELO

laprensa@alborum.com

**Publicidad**

FRANCISCO GONZALEZ ECHEVERRIA

Dr. Esquerdo, 105 • 28007 Madrid.  
Telf.: 91 309 65 20. fgonzalez@alborum.com

**Depósito Legal**

M-41561-2007

• La Prensa de la Industria y la Comunicación Gráfica no se hace responsable de las opiniones de sus colaboradores, siendo ellos los últimos responsables de éstas.  
• Los contenidos de esta publicación no podrán ser reproducidos sin la autorización escrita del editor.

Miembro de la Asociación europea de revistas de la Industria Gráfica.  
La Prensa, Caractère, Deutscher Drucker, Graficus, Grafisch Nieuws/Nouvelles Graphiques, Papier Druck, doPapier, Il Poligrafico, Poligrafika, Print Business, Print&Media, Udikom et Viscom.



**WESTLAND**  
martinwestland.com

**MEJORES RODILLOS = MEJOR IMPRESIÓN**

- Líderes en rodillos mojadores: Weroaqua, Werodamp, Werodahl, LotoTec @.
- Rodillos para todo tipo de impresión: Werograph, Weromix, WeroUV.
- Fabricación y equilibrado de ejes.

Martin Westland • c/ Septiembre 74 • 28022 Madrid • Teléfono 917 480 735  
www.martinwestland.com

**SUMINISTROS INTERNACIONALES PARA ARTES GRÁFICAS**

**SFS**  
SMALL FORMS SYSTEMS, S.L.

Ctra. Valencia-Ademuz, Km-21.9  
46181 BENISSANO (VALENCIA)  
T.: 962 717 020  
www.facebook.com/sfsspain/  
twitter.com/SFS\_Spain  
www.sfsspain.com

**KOENIG & BAUER LAUVIC S.L.**  
KOENIG & BAUER

**BARCELONA**  
Maestro Juan Corrales 104  
08950 Esplugues de Llobregat 104 (BARCELONA)  
Tel.: 934737677  
Fax: 934737620

**MADRID**  
Av. Palmeras, Nave 6 Edificio D  
Pol. Ind. La Sendilla  
- Parque Industria Invisa  
28350 Ciempozuelos (Madrid)

Email: lauvic@kbalauvic.net  
Internet www.kba-print.com

**GWSGROUP**

**Líder en rotativas offset usadas**

- Venta e instalación rotativas offset
- Traslados
- Actualizaciones, servicio y reparaciones
- Agentes PROCEMEX para imprentas (cámaras para control de roturas de papel durante la producción)

**PROCEMEX**

**GWS printing systems**

GWS PRINTING SYSTEMS  
España y Latinoamérica  
Aragó 181 4º 2ª  
08011 BARCELONA  
Tif.: +34 93 4531423  
Móvil: +34 629 583032  
email: jordi.segura@gws.nl  
www.gws.nl

# A medida de Su Negocio

4 Continentes

+25 Países

+3000 Usuarios

- Administrativa y Financiera
- Gestión Comercial y Presupuestos
- Gestión de Stocks y Compras
- Gestión de la Producción
- Mantenimiento de Equipos
- Control de Calidad
- Mobile Gestión de Materiales
- Business Intelligence
- SmartStatistics



contáctenos  
para más  
información

+34 91 503 0083

inov@sistrade.com

www.sistrade.com

¡Descubre  
nuestra amplia  
variedad de  
productos  
impresos!

[www.onlineprinters.es](http://www.onlineprinters.es)

## MARGEN DE GANANCIAS ÓPTIMO.

El trabajo artesanal es nuestra base, las soluciones inteligentes son nuestro sistema. Imprimimos todo lo que necesitan tus clientes, de flyers a carteles. Productos económicos, de excelente calidad y, sobre todo, fabricados con pasión.

## PLAZOS ÓPTIMOS.

## CALIDAD ÓPTIMA.

 **ONLINEPRINTERS**

THE BEST IMPRESSIONS LAST