

La Prensa

www.alborum.com

Nº 31
DEZEMBRO
2018

Indústria e Comunicação Gráfica

Nova edição

PAPER BOOK 2018-2021



graphispag

26-29 MARÇO 2019

RECINTO GRAN VIA



Fira Barcelona

www.graphispag.com

#graphispag in f i t You Tube

DEFINA IMPRESSÃO

Através da nossa experiência, na **Graphispag** sabemos que o verdadeiro desafio do sector gráfico e da comunicação, atualmente, é conhecer em profundidade todas as suas exigências, possibilidades e soluções para convertê-las em negócio.

Este é o momento de juntar os players decisivos, quebrar estereótipos e criar valor acrescentado.

Defina os seus desafios. Defina o seu negócio.



asociación
graph, pack & retail

Empresas

- 4 Nova edição do Paper Book 2018-2021
 - Inapa, aquisição de Papyrus-Deutschland
- 5 Maria João Bom lança novo livro
 - Nova impressora da EFI, Pro 32r eleva a produtividade gráfica
- 6 A CI!Print, evento de comunicação visual
 - A Emetrês continua a apostar nas laminadoras GMB
 - SAI supera o marco de 10.000 usuários
- 7 Chaves de 12 + 1 para desenvolver um sistema eficaz de controle de produtividade
- 8 5 pontos a considerar no Plano de Negócios
- 10 OKI Europa lança app de Realidade Aumentada para retalhistas
 - Logo "Membro APIGRAF 2019" já disponível
 - Xavier Armengou. Presidente da Graphispag
 - Bill Muir. Novo CEO da EFI
- 11 "Não encontre clientes para seus produtos, encontre produtos para seus clientes"

Packaging

- 12 OKI Europe lança gama de impressoras de etiquetas de pequeno formato
 - Mais de 300 milhões de trabalhos de embalagem procesados
 - Artes gráficas e a imprensa em Portugal
- 14 Tintas especiais para impressão

Nº 31. Dezembro 2018



de etiquetas

- 15 Novidades para impressão de etiquetas

Impressão digital PRINT

- 16 Gerenciamento de cores na impressão por sublimação
 - Inscrições para os Prêmios de 2019 da FESPA
- 18 Sublimação: o desempenho máximo de uma imagem impressa

19 Diretório

Impressão digital Grande formato

- 20 Quatro principais vantagens da impressão digital
- 21 A Chemica US adiciona territórios ao seu Distribuidor Mestre Internacional Imidia Digital Technologies

La Prensa de la Industria y la Comunicación Gráfica

Editora

ALBORUM, S.L.
Dr. Esquerdo, 105.
28007 Madrid (Espanha).
Telf.: +34 91 309 65 20

laprensa@alborum.com
laprensa@laprensa.com.pt
www.alborum.com

Diretor

ENRIQUE NIETO DE LAS CUEVAS

Depósito Legal

M-25550-2012

• La Prensa da Indústria e Comunicação Gráfica não é responsável pelas opiniões dos seus colaboradores.
• O conteúdo desta publicação não pode ser reproduzido sem a autorização escrita do editor.

Nova edição do Paper Book 2018-2021



Antalis apresentou a segunda edição do Paper Book em diferentes eventos organizados em Madrid, Barcelona e Lisboa durante os meses de Setembro e Outubro. Uma ferramenta exclusiva que contém a coleção mais completa de papéis criativos desenvolvidos e fabricados por Arjowiggins Creative Papers, produzido pela primeira vez em 2015, estabelecendo um novo padrão internacional na seleção e especificidade dos papéis criativos.

Atualizada e ampliada, esta nova edição do Paper Book 2018-2021 aumenta ainda mais as possibilidades criativas dos designers e impressores. Como novidade apresenta-se em dois formatos diferentes: o já conhecido The Paper Book A4, e pela primeira vez, a nova versão The Paper



Book DL, que oferece o mesmo conteúdo que em A4, mas num formato muito mais prático e fácil de transportar para quem precise de o ter sempre à mão.



Inapa, aquisição de Papyrus-Deutschland

A Inapa e a OptiGroup AB assinaram um acordo de compra de ações para adquirir a Papyrus Deutschland GmbH & Co KG, uma subsidiária da OptiGroup AB dedicada à distribuição de papel nos segmentos gráfico e de escritório na Alemanha.

O acordo é vinculativo e está sujeito à aprovação habitual da Autoridade da Concorrência alemã. Estima-se que a transação esteja finalizada em dezembro de 2018, supondo que a aprovação seja obtida.

A transação será paga parcialmente através da emissão de obrigações convertíveis pela Inapa a favor da OptiGroup AB, sujeita à aprovação em Assembleia Geral pelos acionistas da Inapa. No momento da emissão, os títulos serão, em caso de conversão total, convertíveis em 23% de todas as ações e direitos de voto na Inapa.

A Inapa pretende combinar o negócio da Papyrus Deutschland, que teve um volume de negócios de 561 milhões de euros em 2017, com a sua subsidiária alemã, Papier Union, que teve um volume de negócios de 389 milhões de euros no mesmo período.

Tradução simultânea a Português e Espanhol na edição de 2019 do EFI Connect

A cada nova edição, o EFI Connect, maior conferência mundial de impressão digital, busca inovar em sua programação de palestras e sessões educacionais, que debatem as principais tendências de mercado e reúnem ministradores renomados na indústria de impressão. Todo esse rico conteúdo, na próxima edição comemorativa de 20 anos do evento, ficará ainda mais acessível aos participantes latino-americanos, com a tradução simultânea nos idiomas espanhol e português.

O Connect 2019, mais uma vez reunirá no hotel Wynn, em Las Vegas, centenas de executivos, formadores de opinião e imprensa do segmento gráfico de 40 países participantes, em três dias de networking, troca de experiências e demonstrações ao vivo de equipamentos e soluções EFI, que estão revolucionando o segmento de impressão.

Maria João Bom lança novo livro

Sebastião Rodrigues "graficaturas" é o título do novo livro de Maria João Bom. Com mais este livro, sobre um autor gráfico tão querido no contexto português, Maria João Bom procurou dar mais um modesto contributo para definir os aspectos que caracterizavam e distinguiram os trabalhos de Sebastião Rodrigues dos restantes designers gráficos seus contemporâneos, bem como definir de que modo é que contribuiu para o desenvolvimento da atividade de design gráfico em território.

Maria João Bom, mostra ainda neste livro que, ao longo dos seus 40 anos de trabalho como artista gráfico, Sebastião Rodrigues soube também, num tempo em que o ensino do design era praticamente inexistente, impor-se como designer gráfico, ao mostrar através da sua produção artística, a diferença entre maquetização e projeção.

Tendo fornecido também, através do leque diversificado de trabalhos que produziu, uma gama de formas, cores, signos e texturas que constituem ainda hoje um precioso dicionário de motivos, que refletem todo o seu investimento na aprendizagem sobre as diferentes matérias a tratar, entre elas, as dis-



Maria João Bom.

ciplinas de etnografia e arqueologia e a arte popular portuguesa, as

suas grandes paixões filosóficas e artísticas. Estes motivos aplicou-



Capa do livro Sebastião Rodrigues "graficaturas".

os, não só, no trabalho que realizou para o Secretariado Nacional da Informação, mas também para os museus, a literatura, a música ou o teatro, nos cartazes, isto é, nos projetos que realizou para os muitos e diversificados clientes para quem trabalhou.

Maria João Bom conclui afirmando que, fazendo parte de uma tradição de craftsmen, comparável às restantes figuras do design gráfico mundial que se notabilizaram também nos anos 60, foi um privilégio ter Sebastião Rodrigues como representante modelar de uma tradição cultural, que em muito enriqueceu o design gráfico português do século XX.



Nova impressora da EFI, Pro 32r eleva a produtividade gráfica

EFI integrou ao seu portfólio um novo equipamento desenvolvido para auxiliar as empresas a crescerem no mercado, oferecendo velocidade de entrega em um processo altamente produtivo. A EFI Pro 32r,

disponibiliza uma plataforma EFI LED robusta e confiável com uma produção multifuncional e econômica, que contribui para o aumento da lucratividade do negócio.

O equipamento é capaz de im-

primir aproximadamente 5.000 metros quadrados por mês, em uma gama maior de aplicações, como impressão em branco, frente e verso e em tecido. A oferta de substratos para impressão também é

grande, em produções mais rápidas e tiragens maiores. Outra vantagem da EFI Pro 32r é a redução dos custos operacionais que a máquina proporciona, graças ao melhor consumo de tinta e energia.

A Emetrês continua a apostar nas laminadoras GMB

GMB apresenta várias laminadoras, onde se destaca os modelos: SADF-540, SW-560, SW-820, SF-720C.

O modelo SADF-540 é a laminadora automática compacta, indicada principalmente para a laminação de capas de revistas, documentos, cartões, certificados, caixas e embalagens.

Os modelos SW-560 e SW-820 estão equipados com um sistema de aquecimento eletromagnético que permite um pré-aquecimento muito rápido,



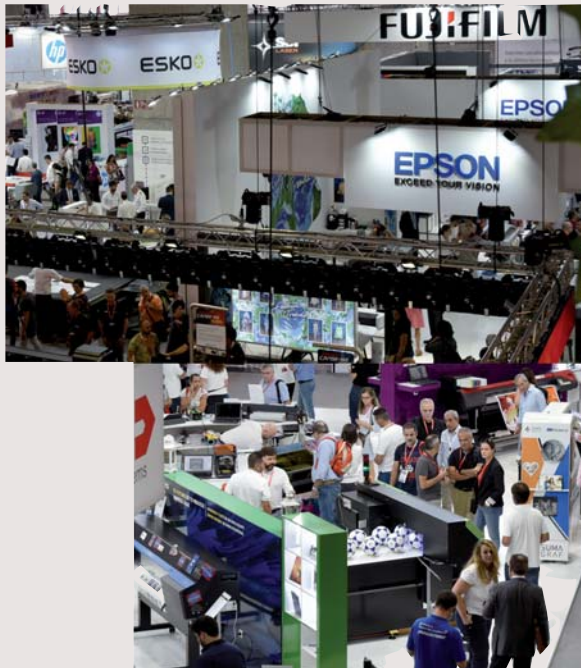
do, poupando energia e tempo de produção.

Por último, a laminadora térmica SF-720C é um equipamento compacto, com um design característico que lhe confere estabilidade e longa duração.

Flexo Plate Digital, soluções Esko para aumentar sua capacidade crescimento

A Flexo Plate Digital precisava oferecer mais opções de chapas, de forma competitiva e com melhor qualidade. A opção foi investir em uma gravadora de chapas flexo digital CDI Spark 4260 e na solução de exposição XPS Crystal 5080, ambas da Esko.

O investimento na gravadora digital CDI Spark 4260 com o Optics 80 v2 foi feito para garantir o crescimento da Flexo Plate Digital, a maior agência de flexo do Sudeste da Ásia em termos de capacidade de produção. Localizada em Jakarta, a Flexo Plate Digital foi criada há 10 anos e emprega 25 pessoas. Seu compromisso com a melhoria contínua da operação levou à integração da gravação da chapa com a exposição, em um único processo.



A C!Print, evento de comunicação visual

A C!Print é dos mais inovadores eventos de comunicação visual, soluções de impressão e aplicações, que permite reunir todos os setores envolvidos na indústria gráfica e que incentiva a troca de informação entre profissionais através de conferências e workshops.

A C!Print decorreu de 25 a 27 de setembro em Madrid, a Emetrês esteve com a Massivit na C!Print presente no seu stand, prestando assistência a todos os clientes e interessados que se deslocaram até à capital espanhola. Foi ainda uma oportunidade para assistir a uma conferência completamente dedicada à Impressão 3D, que permitiu realçar as oportunidades que o 3D trará para o setor da comunicação e o seu impacto no futuro da impressão e das aplicações a desenvolver.

SAi supera o marco de 10.000 usuários

A SA International (SAi), fornecedora de soluções de software para fabricação de sinalização, impressão digital e usinagem CNC, anunciou que o número de usuários de sua principal iniciativa de software por assinatura agora totalizou mais de 10.000, considerando que as encomendas recentemente ultrapassaram este impressionante marco durante o segundo trimestre deste ano.



ROCKEN NO MUNDO FLEXI

O marco de 10.000 assinaturas da SAi foi atingido com a linha Flexi da empresa, adquirida pela Rocken Graphics, uma gráfica especializada no setor de carnaval e de entretenimento móvel, com sede em Gibsonton, Flórida, EUA.

A Rocken Graphics foi nomeada como a 10.000ª assinante da SAi. Por meio do software SAi Flexi, a empresa produz sinalização vibrante para parques de diversões

Chaves de 12 + 1 para desenvolver um sistema eficaz de controle de produtividade

Hoje em dia, a produtividade é a chave para o sucesso ou fracasso do nosso negócio gráfico. Em um ambiente industrial de Commodities como a nossa, onde todos os concorrentes podem facilmente realizar o mesmo produto, ou somos competitivos na forma como fabricamos ou nossa concorrência será e será colocada fora do mercado; é assim que nossa realidade é radical.

A produtividade é o único fator que podemos controlar dentro da lucratividade de nossos negócios (Rentabilidade = Preço de Venda - Custo de Fabricação), uma vez que os preços e requisitos de qualidade são definidos pelo mercado.

Para aumentar nossa produtividade, a primeira coisa que temos que começar a fazer é medir nossos processos, você sabe: o que não é medido não é gerenciado, o que não é gerenciado e o que não é controlado não é melhorado. Em seguida, é necessário desenvolver um Sistema de Controle de Produtividade (SCP) que nada mais é do que a aplicação de um método de monitoramento e controle sistemáticos dos resultados dos processos em relação a alguns objetivos declarados.

Se você concordar comigo por motivos anteriormente e estão considerando e como eles podem ser mais produtivos, vou compartilhar com



José Antonio Martínez
Consultor de LeanPrinting e melhoria de processos na LTCaM.

você algumas chaves e experiências coletadas, tanto de empresas para as quais eu colaborei no passado quanto de projetos de consultoria e desenvolvimento de aplicações em que estou. atualmente trabalhando para ajudá-los a desenvolver um sistema de controle de produtividade mais eficaz.

1. Temos que estabelecer objetivos e metas de produtividade e ocupação pelo menos nos recursos fundamentais do nosso negócio.

2. Estes objetivos devem ser baseados em um estudo de métodos e tempos que marcam o diagnóstico de nossa realidade industrial, nosso desperdício nos processos e o verdadeiro potencial de nossos recursos, sempre levando em conta os dados de produtividade de nossa concorrência (Benchmarking).

3. É necessário documentar o sistema para fornecer transparência. Todos os operadores precisam saber como os resultados da produção são calculados. Não se esqueça que a clareza é a base para as pessoas reagirem positivamente.

4. A captura de dados na planta é a pedra angular do sistema, é o que nos dá o "Big Data" da nossa fábrica. Esta parte do sistema tem que ser simples, fácil de usar e

confiável. Não pode falhar um único dia.

5. O sistema de captura deve ser instantâneo. Nós temos que fornecer informações em tempo real e você tem que ser capaz de fazer correções de contratações "ao vivo".

6. A definição de operações (o conteúdo da captura de dados em planta) deve coletar toda a casuística da produção e ser agrupada em famílias homogêneas; em tempos produtivos, improdutivos e não processados. Infelizmente este ponto é negligenciado em muitas ocasiões e causa falta de clareza nos resultados obtidos.

7. As contratações devem ser validadas pelos responsáveis no final de cada turno. Esta operação tem um duplo propósito. O responsável toma consciência de como a produtividade tem sido durante o dia (resultados e incidentes que surgiram) e corrige em tempo real as falhas das contratações realizadas. Para que este ponto seja viável, o ponto 5 também deve ser cumprido.

8. A comunicação bidirecional deve ser facilitada. Ou seja, de cima para baixo e vice-versa. Você deve ser capaz de dar instruções aos operadores (comunicar pontos-chave para a fabricação, planejamento de trabalho, etc. e dos operadores para a gestão, incidentes na realização do produto). Esses comentários serão muito úteis e fornecerão contexto ao analisar resultados.

9. O sistema deve ser dinâmico, você tem que ser capaz de mudar os objetivos conforme as melhorias são alcançadas ou quando os investimentos são feitos nas máquinas para facilitar as tarefas de produção.

10. É necessário poder medir os resultados da produtividade em relação aos objetivos em quatro níveis; de menos a mais precisão

- Nível de fábrica,
- Nível de departamento
- Nível da máquina
- Nível de operador

11. Os dados de produtividade devem ser cruzados com os resultados de não qualidade. Não há utilidade para um maquinista hiperprodutivo que está gerando empregos que estão permanentemente errados.

12. Os dados devem ser comunicados sistematicamente e estabelecer rotinas de acompanhamento através de reuniões semanais com os responsáveis, onde os resultados são analisados e as ações são planejadas para corrigir os desvios dos objetivos.

A última chave é que o simples fato de iniciar um Sistema de Controle de Produtividade provoca automaticamente um aumento de produtividade, pois gera dinâmicas internas muito positivas, como o estabelecimento de objetivos para os processos, foco nos resultados, conscientização dos funcionários em relação aos objetivos, monitoramento de tempos improdutivos, etc.

5 pontos a considerar no Plano de Negócios

■ Fazer um plano de negócios objetivo, com um exemplo de plano de negócios, custos fixos, custos variáveis e plano de investimento é o que aqui faremos!

Pedro Fidalgo

1.FINALIDADE DO PLANO DE NEGÓCIOS

Após ter uma ideia sobre o negócio que pretendemos criar, usando os resultados do Modelo de Negócio, precisamos de sistematizar todas as ideias e quantificar as vendas, nas suas várias vertentes, os custos fixos, o custo de produção e as necessidades de financiamento.

Servirá de orientação para o planeamento e controlo do empreendimento, não só para o empreendedor mas, também, para todos os colaboradores e parceiros envolvidos.

Se for necessário encontrar investidor ou se houver necessidade de empréstimo, será uma ferramenta básica para se poder apresentar o modelo de negócio, o mercado, o processo e a rentabilidade do projeto.

Discussão para um plano de negócios objetivo.



2.O PLANO DE NEGÓCIOS É O GUIA DA EMPRESA

Ao elaborar o Plano de Negócios, vão levantar-se questões e dúvidas que, ao serem ultrapassadas, ajudarão o empreendedor e o grupo que o acompanha a compreender melhor as várias vertentes do negócio. Desde logo, a concorrência, o potencial do mercado, o produto ou serviço que se está a oferecer, os motores de crescimento, os riscos do negócio e o modelo de financiamento.

Após elaborado, o Plano de Negócios que poderá ter de sofrer alterações e melhorias, passa a ser o guia da empresa, com objetivos definidos quer em qualidade quer em quantidade e impacto nos resultados.

Como elaborar um plano de negócios.

3.PREVISÃO DE RECEITAS, CUSTOS FIXOS E CUSTO DE PRODUÇÃO. EXEMPLO DE PLANO DE NEGÓCIOS

Antes de iniciar a atividade, precisamos de saber quanto temos de gastar na criação e no desenvolvimento do negócio.

Como criar um plano de negócios.



digital hires

"Sus socios en producción de color"

inca

incadigital.com
Sales & Service Partner

PrintFactory™

NSK
CAD/CAM Technology

COLORJET

Desenho industrial

Solução econômica

NO
VI
DA
DE



LARGURA:
3,2m.

ECO-
SOLVENTE

ROLL
TO
ROLL

ATÉ
1440
DPI

ATÉ
109
m²/h

COLORJET
POLO HQ

Demostramos nas
nossas instalações

Visite-nos nas redes sociais: facebook.com/digitalhires • twitter.com/digitalhiserv
ou nu nosso site: www.dhires.com Dados de contato: +34 91 440 05 62 • dhires@dhires.com



OKI Europa lança app de Realidade Aumentada para retalhistas

A OKI Europe Ltd anunciou o lançamento da sua nova app para iPhone e iPad, 'OKI AR Showroom', uma inovação criada para o setor do re-

talho que permite aos lojistas visualizar e experimentar, através de realidade aumentada, os dispositivos da OKI e materiais de comunicação produzidos com impresso-



ras da marca para perceberem qual a aplicação real as suas próprias lojas.

Concebida a pensar nos retalhistas, a app é gratuita e multilíngue para poder ser usada por utilizadores de todo o mundo. A tecnologia AR projeta imagens no ecrã de smartphones ou tablets quando o dispositivo está no modo câmara. Numa altura em que se prevê que

o valor da realidade aumentada no mercado do retalho alcance os 7951.2 milhões de dólares em 20231, esta é uma das principais tecnologias que está a ser rapidamente adotada pelos retalhistas para oferecer uma experiência imersiva, em tempo real, aos consumidores sem que estes tenham de sair de casa ou do local de trabalho.

Bill Muir Novo CEO da EFI



A Electronics For Imaging, Inc. anunciou que seu Conselho Diretor nomeou William (Bill) D. Muir como seu novo diretor executivo. Muir trabalhou recentemente como diretor de operações da Jabil, uma empresa de soluções de produtos, e assumiu o novo cargo em 15 de outubro de 2018, data em que foi recebido pelo Conselho da EFI.

O executivo sucede Guy Gecht, que entregou o cargo de CEO, logo após a apresentação de seu sucessor, conforme anúncio oficial da empresa em 30 de julho de 2018. Gecht continuará como membro do Conselho Diretor e atuará como conselheiro do CEO.

Xavier Armengou Presidente da Graphispag



O Conselho de Administração da Fira de Barcelona nomeou o diretor geral da Roland DG Iberia, Xavier Armengou, presidente da Graphispag, Exposição Internacional da Indústria Gráfica e Comunicação Visual, cuja próxima edição ocorrerá de 26 a 29 de março de 2019. Armengou aliviou Lluís Giralt, que ocupou a presidência da sala em 2017.

Em sua nova responsabilidade como porta-voz setorial da feira gráfica de Barcelona, Xavier Armengou contribuirá com sua experiência e conhecimento do mercado de comunicação gráfica e visual para conseguir um Graphispag inovador e representativo do atual momento que o setor vive, também aberto a novos grupos usuários de produtos e soluções de impressão em seus negócios.

Logo "Membro APIGRAF 2019" já disponível

Desde 2016 que a APIGRAF disponibiliza aos seus associados um logótipo "membro APIGRAF" que pretende evidenciar essa mesma qualidade.



O Selo que atesta a qualidade de membro da APIGRAF.

Símbolo de idoneidade e representatividade, a marca APIGRAF® assume assim uma faceta gráfica que é a concretização visual da frase que identifica a Associação: "juntos causamos boa impressão".

Os associados da APIGRAF são convidados a inserir este logótipo "membro da APIGRAF 2019", que os distinguirá enquanto membros da Associação, em todos os suportes de comunicação da empresa, sejam eles digitais (e-mails, e-newsletters, site, Facebook ou outras redes sociais) ou físicos (cartas, envelopes, cartões de visita, etc.) e a partilhar essa utilização no Facebook da APIGRAF, usando o hashtag #soumembrodaapigraf ou por e-mail (geral@apigraf.pt).

O selo é de utilização exclusiva pelas empresas associadas.

"Não encontre clientes para seus produtos, encontre produtos para seus clientes"

Como um comentário principal, a formação acadêmica e a maior parte da minha carreira profissional tem sido associada à impressão mais "tradicional", mas nos últimos anos tem evoluído de um modelo de "impressor" para "fornecedor de processos de comunicação".



Juan Carlos Rodríguez

Gerente de Impressão e Eventos da Link2 Comunicacion Empresarial, SL

A evolução da tecnologia nas artes gráficas nos últimos anos está fazendo evoluir e "atualizar" o modelo

de negócios das impressoras mais tradicionais para um modelo de negócios mais inclusivo.

As duas maneiras mais claras de crescer que as empresas têm (e, portanto, também as impressoras) são:

- Redução de custos / otimização de processos
- Aumentar as vendas e suas margens

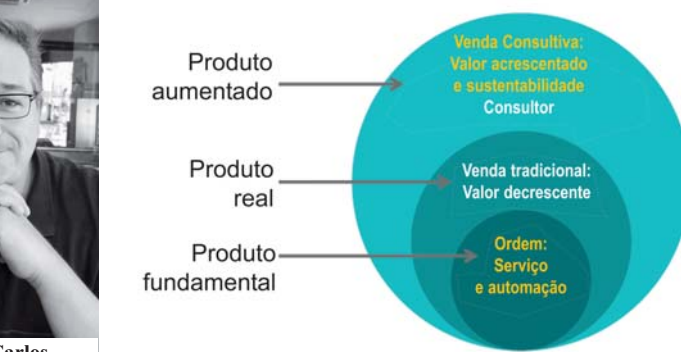
Este artigo tenta mostrar, a partir de minha experiência pessoal, como as gráficas podem crescer aumentando os serviços que oferecem, deixando de se concentrar apenas na redução de custos / otimização de processos (o que obviamente não deve ser esquecido ou relegado) para estar aberto ao benefício de novos serviços para aumentar o volume de vendas e as margens de lucro

Para explicar como deve ser essa evolução partimos seguintes premissas:

1. As artes gráficas desde suas origens sempre estiveram muito envolvidas nos processos de comunicação.

2. Atualmente a mídia impressa estão tornando-se muito lentamente (o que não é pouco) em uma parte de um grande processo comunicação muito mais globalizado

3. Com a implementação da impressão digital nos processos de produção, artes gráficas têm evoluído substancialmente, uma vez



que tem a capacidade de fazer uma única cópia personalizada e em materiais diferentes.

4. Os clientes têm se tornado cada vez mais exigentes e suas necessidades estão mudando, pois há uma demanda crescente por produtos mais específicos e personalizados todos os dias.

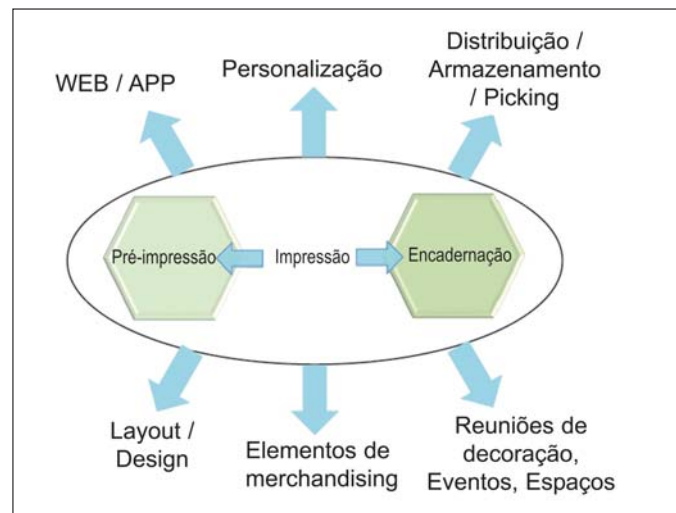
5. Mais e mais clientes querem

"apenas" da criação comunicação impressa.

EVOLUÇÃO

Até poucos anos atrás, na imprensa, trabalhávamos exclusivamente assim.

Pouco a pouco, ao longo dos anos, os impressores tradicionais passaram a integrar processos (dos mais próximos ao centro de seus negócios até os mais distan-



saber o retorno do seu investimento (ROI) e eles começam a trabalhar mais no conceito "orçamento" em oposição ao conceito "preço".

É por isso que os impressores de hoje devem tentar diversificar suas empresas tornando-se fornecedores de serviços de marketing, uma vez que não é um problema de falta de meios, mas de capacidade de reunir e coordenar diferentes processos.

O desafio deve ser ir além de

tes) a fim de oferecer mais serviços aos clientes (e aumentar o volume de negócios e as margens). Todos nós sabemos como as impressoras começaram a integrar os departamentos de pré-impressão e os processos posteriores de encadernação até oferecer "o produto gráfico completo".

Acredito que é necessário seguir esta linha de aglutinar / oferecer cada vez mais serviços, conseguindo oferecer um "serviço de

consultor em comunicação completa" e para eles devemos partir de uma venda tradicional exclusiva (produto impresso) cujo valor está diminuindo cada vez mais para uma venda consultiva com uma quantidade maior de processos (e, portanto, margens e maior valor agregado), porque nos últimos anos conseguimos produzir (e / ou gerenciar) materiais de comunicação e podemos combinar diferentes mídias e suportes que incluem:

- Criando um aplicativo
- Chão de vinil
- Madeira (vinil e / ou impressa)
- Forex / Espuma / PVC
- Tecidos impressos
- Armazenamento, distribuição e coleta de materiais
- Montagem e produção de reuniões, incluindo produtos audiovisuais

Em conclusão, tudo isso pode e deve ser gerenciado e / ou produzido pela impressão "tradicional"

Com isso, o cliente obtém um ROI alto e rápido (já que o impacto é muito direto) pelo preço que cabe em seu orçamento de marketing, e ele só tem um "interlocutor" em seus processos de comunicação (a imprensa tem acesso a ele), contato e conhecimento dos sistemas de produção e das necessidades gráficas do cliente).

Isso nos obriga a aprender novos materiais, sistemas de impressão ... e pensar em como esses novos materiais e produtos "se encaixam" nas necessidades de nossos clientes.

PORQUE NINGUÉM DISSE QUE É FÁCIL

Como último ponto, indico que nos últimos 3 anos a evolução de uma das contas que administrei na empresa passou de um percentual de 80% de material impresso para apenas 40% no momento.

Por outro lado, a evolução do volume de negócios mantém um crescimento constante acima de 20% ao ano (com margens superiores às fornecidas apenas pela impressão).

OKI Europe lança gama de impressoras de etiquetas de pequeno formato

A OKI Europe está a expandir-se para o mercado da impressão de etiquetas com a introdução de duas novas impressoras, a Pro Series 1040 e a Pro Series 1050, no seu portefólio. Os novos equipamentos

oferecem criatividade e flexibilidade na impressão estando vocacionadas para a produção in-house de pequenas e médias tiragens de etiquetas, com ótima relação custo-benefício.

Desenvolvidas para o crescen-



te mercado de PME que necessitam de imprimir pequenos volumes de etiquetas de pequeno formato, as impressoras Pro1040 e

Pro1050 representam a mais recente inovação da OKI em matéria de tecnologia de impressão de etiquetas ajudando as empresas a

Mais de 300 milhões de trabalhos de embalagem processados

A Esko informa que, nos últimos 12 meses, mais de 300 milhões de trabalhos de embalagem foram processados por meio dos fluxos de trabalho da Esko - um número surpreendente que mostra um aumento significativo nos 12 meses anteriores.

Esse importante marco ocorre no momento em que a Esko mostrou o fluxo de trabalho de



embalagem mais flexível, abrangente e confiável da indústria está se conectando com mais parceiros-chave do setor e suas soluções. Os novos recursos incluem uma nova conexão direta com o Digital Front End da HP Indigo e uma nova interface de navegação, mais amigável e fácil de usar, para o seu Automation Engine personalizado.

Artes gráficas e a imprensa em Portugal

Editada pela Sul Sol Sal, esta obra resulta de um intenso trabalho de pesquisa do autor, desenvolvido ao longo de mais de duas décadas, e na versão impressa do empenho de João Simões, da Arnaldo Matos Pereira, Lda., a quem se deve a conjugação de esforços e apoios agora concretizada nos volumes publicados. José Quaresma, da Palmigráfica, Lda., representou igualmente uma contribuição decisiva para a concretização deste projecto, no qual se envolveu pessoalmente.

Este trabalho é composto por

quatro volumes: o primeiro relativo ao período entre 1487 - 1732 "Da invenção da tipografia à idade do ouro do livro impresso"; o segundo "Da arquitypographya à industrialização da imprensa", (1732 a 1870), o terceiro, "Da xilogravura à fotogravura", (1870 e 1890), e o último que abarca os anos de 1890 a 1904, "Da arte tipográfica ao design tipográfico".

Esta obra resulta de um intenso trabalho de pesquisa do autor, desenvolvido ao longo de mais de duas décadas, e na versão impressa do empenho de João Simões, da Arnaldo Matos Perei-

ra, Lda., a quem se deve a conjugação de esforços e apoios agora concretizada nos volumes publicados. José Quaresma, da Palmigráfica, Lda., representou igualmente uma contribuição decisiva para a concretização deste projecto, no qual se envolveu pessoalmente.

João Simões e José Quaresma são membros dos Órgãos Sociais da APIGRAF, integrando a Direção Nacional e a Direção Executiva Nacional respetivamente. A APIGRAF apoia este projeto, colaborando na sua promoção e divulgação.

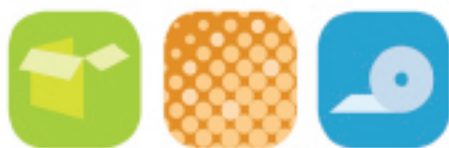


As artes gráficas e a imprensa em Portugal (4 volumes) séc. XV a XIX", de José Pacheco.

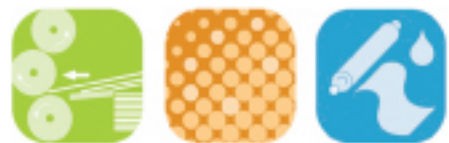


Böttcher
Systems

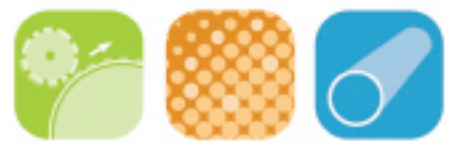
qualidade  serviço
desempenho



Systems ►► Packaging



Systems ►► Sheetfed Offset



Systems ►► Flexography



Systems ►► Web Offset

Rolos  Produtos de lavagem  Aditivos

Produtos auxiliares  Pós-antimaculantes

Tela de lavagem  Cautchus

Anilox cromo e cerâmico



Tel.: 966 898 984
portugal@boettcher-systems.com
www.boettcher-systems.com

Böttcher Ibérica, S.A.
Ctra. Villar Olmo M-204
28810 Villaalbilla (Espanha)

Tintas especiais para impressão de etiquetas

1. INTRODUÇÃO

Fundada em 1963, a Tintas Arzubialde é fabricante e fornecedora de tintas de impressão, vernizes, lacas e outros produtos químicos auxiliares para a indústria de artes gráficas.

Em nosso catálogo geral, temos a mais ampla gama de produtos para Artes Gráficas: tintas offset, gravura, flexografia, jato de tinta, chips (dispersões de pigmentos sólidos) e vernizes de todos os tipos. Além disso, temos uma vasta experiência no desenvolvimento e produção de tintas especiais e segurança, oferecendo aos nossos clientes uma gama de produtos versátil, moderna e funcional



Raúl Díez López
Chefe de Tintas
Especiais Tintas
Arzubialde, S.L.

das, roupas, cosméticos ... Os rótulos são adaptados às necessidades de cada produto em termos de design e material e oferecem informações cada vez mais completas e específicas.

Os rótulos contêm informações impressas sobre o produto (composição, informações nutricionais, validade, etc.), sobre o fabricante, regulamentação, reciclagem e, às vezes, fornecem acesso a sites por meio de códigos QR que permitem mais informações, etc. Hoje em dia, por meio de impressões com tintas especiais, os rótulos permitem até mesmo conhecer o estado de frescura dos alimentos, por exemplo.

Seja qual for o produto a ser rotulado, tanto o objetivo quanto o informativo é que o consumidor escolha nosso produto antes da concorrência. A maioria dos consumidores geralmente identifica um produto pela marca ou por um logotipo reconhecível. A impressão criativa de efeitos especiais nos rótulos é um meio eficaz de marketing para atrair a atenção do cliente para um produto específico através de um maior impacto visual, incentivando a escolha dos mesmos. Além disso, a customização de etiquetas cada vez mais personalizável é a chave para a liderança do produto no mercado.

Atualmente, a proteção de produtos e marcas contra a falsificação também é fundamental, por meio do uso de tintas especiais e de segurança. O consumidor, por sua vez, quer ter certeza de que ele paga por um produto original e isso pode ser feito através do rótulo, que pode ter todos os tipos de segurança e tintas especiais.

Produtos como medicamentos, software, itens eletrônicos, perfumes, licores, vinhos, roupas, alimentos, etc., eles estão sujeitos a um grande número de falsificações. Todos os produtos podem estar sujeitos a ele e todos os links da cadeia são afetados, desde a distribuição até o varejo e, claro, os usuários finais.

A proteção da marca é mais do que proteger o produto. Os fabricantes perdem renda, lucros e lealdade à marca, os distribuidores também perdem por não conseguir competir com produtos ilegais a preços baixos, governos param de cobrar impostos e há um desaparecimento de empregos. Finalmente, os consumidores não obtêm a qualidade pela qual pagam pelo produto.

As tecnologias para imprimir etiquetas usadas atualmente são:

-Impressão em offset (cura convencional e UV) -Flexografia UV cura -Huecograbado -Impressão digital -Serigrafia. - Jato de tinta de impressão para marcação e codificação.

Em relação aos materiais a serem impressos, destacam-se os filmes plásticos (BOPP, PE, PET, PVC) e os diferentes tipos de papéis metálicos e filme.

As etiquetas são utilizadas em mercados e aplicações muito diferentes: produtos industriais (sabonetes, produtos químicos, pneus, peças, eletrônicos), alimentos, bebidas, perfumes e cosméticos, indústria farmacêutica, etc.

3. TIPOS DE ETIQUETAS

A seguir, os tipos de etiquetas mais usados:

3.1 Etiquetas auto-adesivas

Eles são amplamente utilizados em todos os tipos de produtos, desde alimentos a garrafas, sacos ou embalagens, entre outros, e é por isso que tem uma grande vantagem em usá-los, já que se adaptam muito bem a diferentes materiais e superfícies. A variedade dos adesivos utilizados é muito extensa (hot melt, permanente, removível, etc), dependendo dos materiais, temperatura, condições ambientais ou circunstâncias em que são utilizados.

3.2 Etiquetas de papel

Muito usado para garrafas de vinho, cerveja, refrigerantes, etc. As impressões têm que resitir condições de umidade, frio, processos de reciclagem das garrafas, etc.

3.3 tags de BOPP

Esse tipo de rótulo é o mais uti-



lizado por sua apresentação atraente e baixo custo. É envolvente e muito utilizado em garrafas de água ou refrigerantes.

3.4 Tags IML

O termo "na rotulagem de molde" refere-se ao processo pelo qual um rótulo de polipropileno (PP) previamente impresso é colocado em um molde. Este molde tem a forma do produto final, por exemplo, a forma de uma cuba de manteiga. Então, o PP derretido é adicionado ao molde. Ele se funde com o rótulo e, durante a cura, assume a forma do molde. Resultado: o rótulo e a embalagem se tornam um.

3.5 Etiquetas termo-retráteis

Composto por uma película impressa que reage com o calor que se ajusta à forma irregular do recipiente circundante, melhorando e protegendo o produto. Eles são os rótulos mais usados no mundo. Fabricados em PET e também em PVC, têm a capacidade de se adaptar às diferentes formas dos contêineres e manter uma alta qualidade de impressão.



(www.tintasarzubialde.com).

Na nossa gama de produtos para impressão de etiquetas, temos as seguintes séries de tintas e vernizes:

Série 1 Offset convencional e cura UV Série 2 Flexo UV Série 3 Offset convencional e UV para IML (na etiqueta de molde) 4-Vernizes de efeito especial: tintas aquosas e UV 5-Inkjet para marcação e codificação de etiquetas e embalagens.

2. IMPRESSÃO DE ETIQUETAS

No nosso dia a dia a presença dos rótulos em todos os produtos que nos rodeiam é mais do que evidente. Nós os encontramos em embalagens de alimentos, bebi-



4. Tintas e vernizes especiais para impressão de etiquetas

Aqui estão os tipos de tintas especiais adequadas para impressão de etiquetas:

4.1 tintas iridescentes

Tintas e vernizes perolados e com cores de interferência com uma variedade de cores e efeitos.

4.2 Tintas de efeito metálico

Estampas douradas e prateadas com muito brilho e acabamento especular.

Substituição de metalização a vácuo com tintas metálicas.

4.3 Tintas de efeito arco-íris

Imprimir com estas tintas permite visualizar um efeito de arco-íris na etiqueta.

4.4 Tintas Termocromicas

Tintas que mudam de cor rever-



sivelmente com a temperatura. A cor desaparece quando um intervalo de temperatura é excedido. Disponível em três faixas: temperatura fria (10°C), temperatura corporal (30°C) e temperatura quente (40°C). Quando ocorrem mudanças na temperatura (calor e frio), ocorre um efeito de aparecimento ou desaparecimento da cor que faz com que o produto interaja com o usuário. Eles são usados, por exemplo, na impressão de rótulos de bebidas (vinho, cerveja). Quando a bebida atinge a temperatura ideal para ser consumida, uma impressão é exibida no rótulo informando sobre ela. O uso destes tornou-se uma opção eficaz para alcançar um efeito promocional ótimo em rótulos de bebidas, sucos, águas, etc.

4.5 Tintas fotocromáticas

Tintas cuja cor aparece pelo efeito da luz solar através de um processo reversível.



4.6 Tintas e vernizes com fragrâncias

Tintas e vernizes que, uma vez impressos, emitem um odor quando a impressão é esfregada. Disponível em uma ampla variedade de aromas. Permitir interagir com o recipiente ativando o sentido do olfato

4.7 Vernizes texturizados, com relevo, efeitos

Vernizes com vários efeitos, tais como: gotejamento, áspero, toque suave, etc.

4.8 Tintas com mudança de cor

Tintas com cores diferentes, dependendo do ângulo de visão. Eles são usados, por exemplo, em rótulos de vinho para evitar a falsificação

4.9 Tintas com fluorescência em luz ultravioleta

São tintas visíveis ou invisíveis que possuem cores diferentes quando são iluminadas por uma lâmpada ultravioleta.

4.10 Tintas fosforescentes

Estas tintas emitem luz quando foram previamente expostas a uma fonte de luz e depois a exposição cessou. A emissão de luz pode durar de milissegundos a horas.



4.11 Tintas Infravermelhas

Essas tintas são invisíveis e, por meio de sua iluminação com um laser infravermelho, diferentes cores de emissão podem ser visualizadas.

4.12 Tintas com traçadores

A inclusão em certas tintas de nano-traçador específico permite, através do uso de equipamento adequado, detectar e reconhecer os produtos rotulados como autênticos. Impede qualquer tentativa de falsificação.



4.13 Tintas para jacto de tinta: marcação e codificação.

Impressão em etiquetas, utilizando impressoras de marcação a jato de tinta, códigos QR ou números de série, que permitem acompanhar a rastreabilidade e conhecer a origem dos artigos, sua data de produção, número de lote, datas de embalagem ou consumo preferencial, bem como movimentos através dos quais passou da sua fabricação até a sua chegada à prateleira de um supermercado ou de uma farmácia.

4.14 Outros tipos: magnéticos, condutivos

Imprimir com tintas magnéticas, bem como com tintas condutoras (RFID, etc.) são outras possibilidades para o uso de tintas especiais no mundo das etiquetas.

Novidades para impressão de etiquetas

A OKI Europe apresentou na Empack 2018, as novidades para a área da impressão de etiquetas, com a pré-apresentação de uma impressora equipada com a mais recente tecnologia LED digital da OKI. A impressora de etiquetas Pro Series eleva a criatividade e flexibilidade para um nível totalmente novo, oferecendo impressão de pequenos formatos, a quatro e cinco cores, nos mais va-



riados tipos de suportes.

Na área de Produção Ligeira, o novo Sistema de Impressão de Envelopes Pro9000 da OKI, concebido a pensar na rentabilidade dos serviços de impressão de pequenas tiragens de envelopes. Permitindo-lhes tirar partido das tendências do marketing direto e explorar novas oportunidades de negócio como a impressão de convites e outros suportes de alta qualidade.

Gerenciamento de cores na impressão por sublimação

Por: Sawgrass

Por que é necessário que as empresas de decoração de produtos gerenciem cores ao trabalhar com impressão por sublimação? Existem muitas razões para isso, desde a necessidade de converter as cores da tela para a impressora, até o processo de sublimação em si, que não permite mostrar a verdadeira cor da tinta até depois de aplicar calor e pressão. No âmbito do Mês da Gestão de Cores Digitais, o Sawgrass explica o processo de gerenciamento de cores e por que é tão importante que as empresas de decoração de produtos entendam e apliquem corretamente.

O QUE É GERENCIAMENTO DE CORES?

As cores vistas na tela nunca correspondem exatamente às dos trabalhos impressos. Isso ocorre porque as cores das telas são geradas pela combinação de três cores: vermelho, verde e azul (RGB). Em contraste, as impressoras digitais usam entre quatro e oito cores de tinta para reproduzir a imagem na tela. CMYK (ciano, magenta, amarelo e preto) é o padrão para impressão digital em quatro cores.

Monitores de computador emitem cores na forma de luz RGB. Embora todas as cores do espectro visível possam ser produzidas pela combinação de luz vermelha, verde e azul, os monitores só são capazes de reproduzir uma gama



limitada de cores do espectro visível.

Os produtos impressos absorvem ou refletem comprimentos específicos de luz, ao contrário de uma tela que emite luz. Os pigmentos ou corantes das cores ciano, magenta e amarelo funcionam como filtros, subtraindo da luz branca diferentes tons de vermelho, verde e azul para produzir uma faixa seletiva de cores espectrais.

Como você pode ver, há uma clara diferença no funcionamento

de ambas as formas de gerar cores. Um é aditivo; o outro é subtrativo. Na decoração de produtos digitais, o design é feito em um ambiente aditivo (RGB); mais tarde, a impressora e o software convertem essas cores para que possam ser usadas em um ambiente subtrativo (CMYK). O gerenciamento (ou correção de cor) é o processo de ajustar essa transformação cromática para que ela produza resultados da mais alta qualidade no substrato escolhido.

DESAFIOS ESPECÍFICOS COLOCADOS PELA SUBLIMAÇÃO

Com a sublimação de tintas, outro elemento do processo de controle de cores entra em cena. Quando o papel de transferência de sublimação de tintas é passado no substrato, a tinta é transformada em um gás que adere aos polímeros do substrato. Durante esse processo de "gaseificação", algumas cores são transformadas; portanto, o produto acabado não se parece com a imagem original na tela.

Você também pode perceber que as cores da tinta impressa no papel de transferência são bem diferentes da imagem final criada pela aplicação de calor e pressão. Isso se deve às características químicas do processo de sublimação de tinta e é outro fator que requer a aplicação de um processo de correção de cores.

Com a sublimação, esses problemas devem ser abordados em cada combinação de tintas e impressoras específicas. Em circunstâncias extremas, pode ser necessário corrigir a cor para todas as combinações de substratos e tintas de impressora e transferir papel. De qualquer forma, uma série de testes exaustivos mostrou que, na maioria dos casos, um papel de transferência de boa qualidade não afeta a cor final. É por isso que recomendamos usar apenas papel de alta qualidade.

Inscrições para os Prêmios de 2019 da FESPA

As inscrições para os Prêmios de 2019 serão encerradas a 25 de janeiro de 2019.

A 28ª edição dos Prêmios FESPA está agora aberta a fornecedores de serviços de impressão (PSPs) e fabricantes de sinalética, que procuram destacar seus excelentes exemplos de impressão.

Lançado em 1991, o concurso FESPA é o mais antigo da indústria de impressão especializada, sendo que a edição do ano passado recebeu mais de 200 inscrições de 30 países, onde duas empresas portuguesas foram galardoadas.

Os Prêmios FESPA celebram

talentos excepcionais na indústria global de impressão especializada em 14 categorias:

- Exibição e Embalagem em Papel e Placa
- Display e Embalagem em Plástico - Ponto de Compra
- Posters
- Serigrafias e Belas Artes
- Decalques e etiquetas impressas
- Efeitos Especiais Criativos - Cartão e Plásticos
- Efeitos Especiais em T-shirts, Vestuário e Outros Têxteis
- Vestuário Impresso
- Têxteis impressos Roll-to-Roll
- Produtos de vidro, cerâmica,

metal e madeira

- Impressão Direta em Produtos Tridimensionais
- Sinalização Não Impressa
- Impressão Funcional - Fâscias, Mostradores, Placas de Nome

A categoria final é o "Young Star Award", um concurso onde podem concorrer pessoas com idades entre 16 e 25 anos que trabalhem como juniores, estagiários ou estudantes em qualquer disciplina relacionada com a impressão. Os participantes podem participar neste prêmio enviando trabalhos para qualquer uma das categorias relacionadas à impressão.

Este ano, a FESPA introduziu duas subcategorias para

- Young Star Award:
- Estágio profissional em impressão digital ou serigráfica
- Estudante de design para impressão digital ou serigrafia.
- People's Choice,
- Best in Show, decidido pelos juízes do FESPA Awards.

Dentro de cada categoria de impressão, existem quatro subcategorias que os candidatos podem escolher: impressão digital, serigrafia, técnicas mistas e não impressas.

DELEGACIÓN MADRID
C/ Electrodo, 68 - 1^o - n^o15
Pol. Ind. Santa Ana
28522 Rivas Vaciamadrid

DELEGACIÓN SEVILLA
C/ Vereda de los Solares, 1 - local
41300 SAN JOSÉ DE LA RINCONADA
SEVILLA

DELEGACIÓN VALENCIA
C/ Narcís Monturiol 18-1^o-16
46980 PATERNA - VALENCIA



Rua da Liberdade, n^o9 - Loja D r/c Esq.
Adémia de Cima
COIMBRA - PORTUGAL
Telf. 939 947 455
3025-006

- **Planchas flexográficas**
 - Resina líquida
 - Sólido digital
 - Alta calidad
- **Camisas grabadas en elastómero**
- **Camisas y cilindros para continuo**
- **Diseño gráfico**
- **Cartón ondulado**
- **Embalaje flexible**
- **Etiquetas y estuchados**
- **Pruebas de contrato**
- **Suministros para flexografía**
- **Adhesivos técnicos**
- **Anilox cerámicos**



Tecnología:
ESKO

Ctra. Valladolid, Km.3 • Apdo. 224 • 24227 Valdelafuente-León
Tfno. 987 25 86 11 • info@flexsan.com • www.flexsan.com

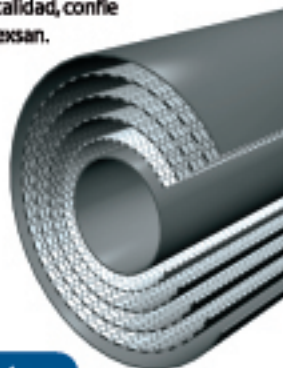
Coaxyl BS/EM/TR

Nip Systems

Camisas de larga duración para mejorar la productividad

Flexsan ofrece tecnología en camisas para ayudarle en la producción de todas sus necesidades de impresión.

Cuando quiera limitar el remosqueo, e imprimir a alta velocidad con camisas robustas de alta calidad, confíe en la compañía que dice "Yes We Can", Flexsan.



Características importantes

- **Filtrado de vibración**
- **Fácil montaje**
- **Estructura extremadamente estable y ligera**
- **Todos los productos están disponibles con propiedades anti-estáticas**

Rodillos Anilox Cerámicos Grabado Láser



Nuestros **RODILLOS ANILOX CERAMICOS** de alta calidad son grabados mediante la más avanzada tecnología láser y recubiertos con una capa de plasma de cerámica, ofreciendo al impresor flexográfico una serie de ventajas muy apreciadas:

- Aporte de tinta constante y controlado.
- Vida útil muy prolongada.
- Compatibles con tintas base de agua, solvente y uv.
- Reducción del consumo de tinta.
- Alta resistencia a la corrosión (2100 - 1300 Vickers)
- Excelente calidad de impresión.
- Densidades de color excelentes.
- Utilización de ceras, siliconas, barnices...etc.
- Barniz uv.
- Anilox trihelicoidales para aplicaciones especiales.
- Anilox especiales para grandes aportes de tintas/barnices...etc.

CALIDAD Y CONTROL

Nuestros Rodillos Cerámicos son sometidos a un riguroso control de calidad, que se refleja en la ficha de control que acompaña a cada cilindro cerámico:

- Exactitud de grabado a lo largo de todo el cilindro.
- Control de concentricidad.
- Control de profundidad de las alveolas.
- Control volumen de tinta cm^3/m^2 .
- Ángulos de trama.
- Lineaturas.

Sublimação: o desempenho máximo de uma imagem impressa

Os pequenos detalhes são o que diferenciam uma marca de luxo de uma marca premium. Uma das tendências deste 2018 na impressão digital é a sublimação, uma técnica com acabamentos espetaculares que agrega valor à marca e provoca um efeito de 'uau' no cliente.

A ARTE DE SUBLIMAR

A definição de sublimado, segundo a Real Academia Espanhola (RAE), é:

1. tr. Engrandecer, exaltar, exaltar, elevar a um grau superior.
 2. tr. Fís. Vá diretamente do estado sólido para o estado de vapor.
- U. t. c. prnl.

Não é arbitrário que este modo de impressão esteja ligado aos termos "ampliar, exaltar ou elevar em um grau mais alto", já que o resultado são imagens de alta definição com reprodução de cores nítidas e vivas que geram um efeito 3D sublimé.

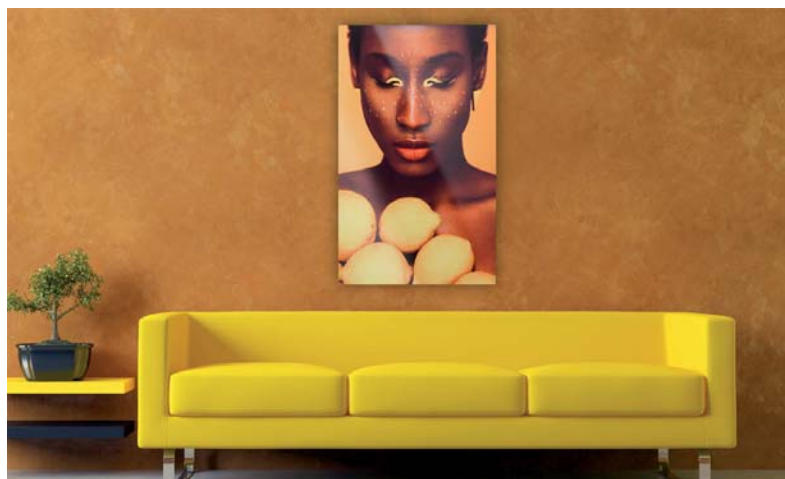
Em termos técnicos, a sublimação é a tecnologia mais avançada na transferência de imagens através de um processo químico que consiste na mudança do estado das tintas especiais, do sólido para o gasoso, através da aplicação de calor.

Em seguida, o processo de sublimação é detalhado, uma vez que a imagem é impressa em um papel especial que funcionará como um transmissor da tinta ao colocá-la no suporte final e aplicando a prensa térmica.

Com esta técnica são obtidas imagens quase tangíveis, com suprema nitidez e clareza, "impresas" para durar graças ao alumínio da ChromaLuxe, material resistente ao calor, descoloração, umidade, produtos químicos, arranhões e abrasão.

A TÉCNICA SUBLIME PARA PUBLICIDADE DE LUXO

O cuidado da marca corporativa e a história de uma história em torno da marca são essenciais pa-



Em termos técnicos, a sublimação é a tecnologia mais avançada na transferência de imagens através de um processo químico que consiste na mudança do estado das tintas especiais, do sólido para o gasoso, através da aplicação de calor.

ra qualquer empresa de luxo. Os detalhes são o que distingue essas marcas e a maioria delas são intangíveis: atendimento ao cliente, configuração do ponto de venda, visual merchandising, embalagem ... A garantia de sucesso está em conectar-se emocionalmente com o cliente e as exposições de eles alcançam a sublimação. graças ao realismo que torna a imagem tangível.

A IMAGEM VÍVIDA DA FOTOGRAFIA

A revolução da imagem chegou com as impressões sublimadas no alumínio de ChromaLuxe HD. O resultado são fotografias com a garantia da reprodução exata das cores, uma extraordinária nitidez e uma incrível sensação de profundidade.

Além disso, a sublimação em painéis ChromaLuxe garante maior durabilidade e permanência da imagem em relação aos melhores suportes de papel fotográfico. É a opção mais adequada para exposições, pois, além da reprodução fiel das fotografias, é um material leve, fácil de transportar e pendurar. Esse suporte também se destaca por sua resistência à passagem do tempo, abrasão e produtos de limpeza química.

Fonte: Truylol Digital

Aproveite o seu dia.
Deixe o **Sistrade® Software**
trabalhar por si!



- Smart ERP
- 100% web based
- Multilíngue
- Multi-Plataforma
- Multi-Browser
- Indústria 4.0
- Simples e fácil de usar

SISTRADÉ® SOFTWARE, SOLUÇÕES DE GESTÃO PARA A INDÚSTRIA GRÁFICA, EMBALAGENS E ETIQUETAS

A SISTRADÉ é uma empresa internacional de engenharia e consultoria em Sistemas de Informação, com escritórios e delegações em Lisboa, Porto, Madrid, Varsóvia, Ljubljana, Istambul, Frankfurt, Abu Dhabi e Milão. A SISTRADÉ conta com clientes em mais de 20 países, e uma rede de parceiros nacionais e internacionais.

O Sistrade® software é uma solução 100% web, que está disponível através de serviços Cloud, e é também acessível através de dispositivos móveis, como tablets e smartphones.

Para mais informação:
visite www.sistrade.com ou inov@sistrade.com

SisTrade®
Software Consulting, S.A.

Follow us:     

AUMENTA
EL MARGEN
DE BENEFICIOMÁS
VERSATILIDAD

PERSONALIZACIÓN

REDUCCIÓN DE
TIEMPOS DE
ENTREGA

Quatro principais vantagens da impressão digital

A impressão digital de formato grande começou a decolar durante o boom digital da década de 1990. Com as reproduções fotográficas crescendo em popularidade, a transição de câmeras analógicas para câmeras digitais criou uma tendência e a demanda por impressão digital de grande formato cresceu. Essa transição foi inevitável e, hoje em dia, todos os tipos de marcas - de pequenas empresas a multinacionais - usam impressão digital de grande formato para tudo.

Em seguida, explicamos quatro vantagens básicas para as quais esta tecnologia está sendo imposta no setor de impressão.

MAIOR ECONOMIA DE CUSTOS E AUMENTO DA MARGEM DE LUCRO

1. Ao contrário da impressão tradicional, a impressão digital tem custos de comissionamento muito baixos, o que a torna uma tecnologia perfeita para imprimir



tiragens curtas.

2. Com a impressão digital, o custo de produção de pequenas tiragens foi reduzido significativamente, o que levou a um aumento nos lucros com a produção de tiragens curtas.

3. Um estudo da Deloitte descobriu que os clientes querem cada vez mais encontrar serviços e produtos adaptados às suas necessidades e, portanto, estão dis-

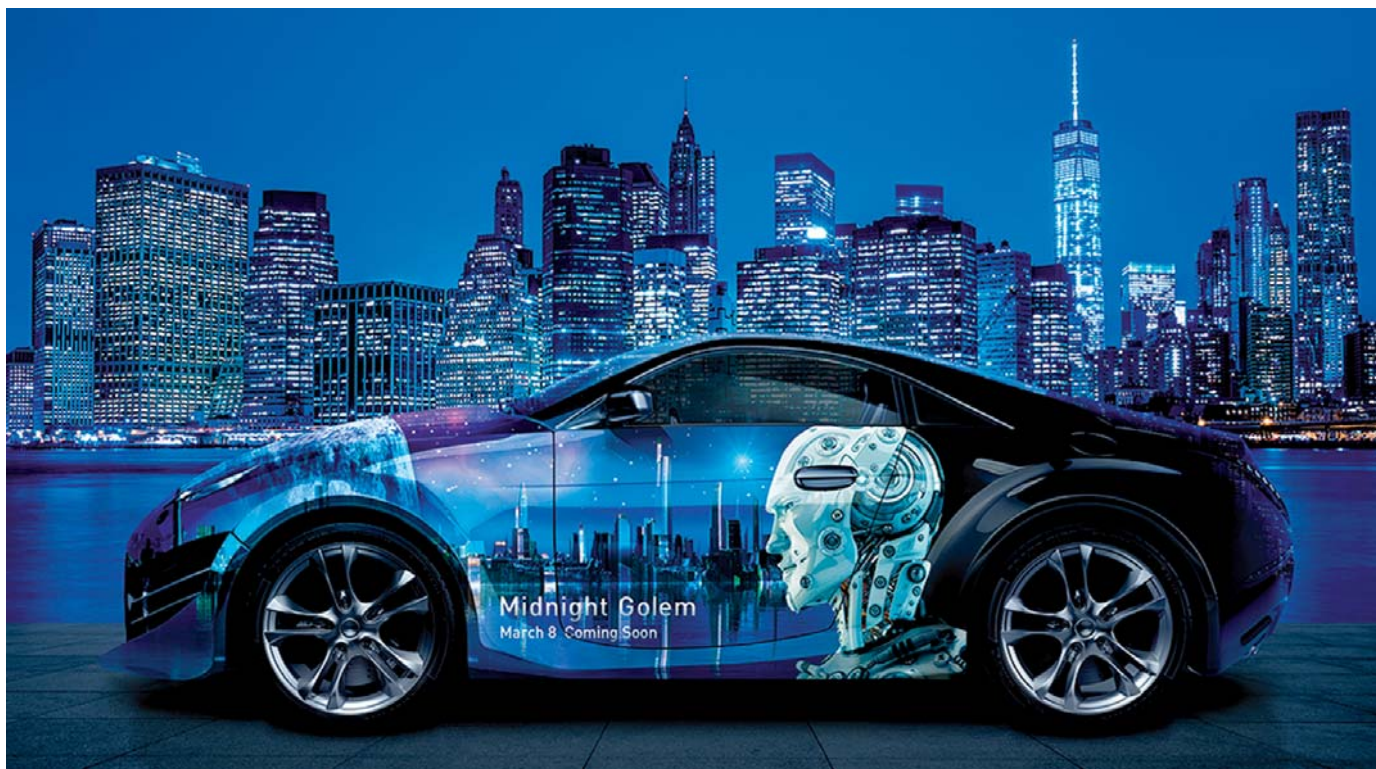
postos a pagar mais - até 20% a mais. Implementar em um negócio a estratégia de oferecer uma experiência adaptada a cada cliente, pode aumentar significativamente as margens de lucro.

MAIS FLEXIBILIDADE E VERSATILIDADE

A impressão digital é uma tecnologia flexível e versátil que permite produzir tiragens

curtas e longas de vários produtos.

O perfil dos clientes que utilizam impressão digital é extenso e variado: desde sinalização, decoração de interiores, merchandising, moda, moda esportiva, joalheria, rotulagem, design gráfico, entre outros. Esta tecnologia oferece soluções de acordo com as necessidades de cada cliente, as possibilidades são infinitas.



A impressão digital permite trabalhar com vários materiais e produtos. Por exemplo, com impressão eco solvente você pode imprimir em vinil, tela, papel de parede, filme transparente, etc.; Com a sublimação, você pode imprimir em qualquer tecido ou material que contenha uma base de poliéster; e com impressão UV digital, você pode imprimir diretamente em vários materiais, como plástico, vinil, lona, madeira, couro, metal, etc., para criar uma incrível variedade de objetos, como caixas móveis, canetas, tablets, bolas de golfe, chaveiros, troféus, placas, entre muitos outros.

PERMITE PERSONALIZAÇÃO

Graças aos baixos custos

iniciais, a impressão digital oferece múltiplas possibilidades de personalização, entendendo como customização a possibilidade de produzir produções de curto prazo com design exclusivo para cada cliente sem a necessidade de aumentar os custos de produção.

Os fornecedores de serviços de impressão que responderam ao estudo da FES-PA em 2015 confirmaram que a demanda por personalização entre seus clientes aumentou em 54%, e os pedidos por serviços aumentaram instantaneamente em 66%. As gráficas estão respondendo a essa tendência crescente diversificando seus serviços. De acordo com os resultados da pesquisa, o

motivo mais comum para investir em novos produtos é o desejo de poder oferecer novos produtos e serviços (em 44% dos casos).

REDUÇÃO DOS PRAZOS DE ENTREGA

Cada vez mais, os clientes querem seus produtos com rapidez. A impressão digital continua a consolidar seu crescimento com base no aumento da demanda por impressões personalizadas e na redução dos prazos de entrega. Nesse sentido, destaca-se a tendência de imprimir pequenas tiragens com rapidez e alta qualidade, permitindo produzir itens individuais ou pequenas quantidades para evitar superprodução.

Por exemplo, no setor de moda, essa tendência é muito clara. As grandes cadeias de moda usam a impressão digital para renovar seus designs semanalmente de acordo com o comportamento de vendas dos usuários na mesma loja, isso requer muita flexibilidade e tem um fluxo de trabalho muito simplificado.

A impressão digital elimina o tempo e os materiais de preparação necessários para a impressão serigráfica. Além disso, por ser mais rentável, oferece a possibilidade de realizar testes de impressão anteriores de maneira simples.

Essa tendência aponta para um crescimento em direção aos negócios e modelos de produção mais ágeis.

A Chemica US adiciona
territórios ao seu
Distribuidor Mestre
Internacional Imidia
Digital Technologies

A Chemica, fabricante de vinil de transferência de calor para têxteis, anunciou uma parceria estratégica de expansão de negócios com a Imidia Digital Technologies como sua principal distribuidora, agora também com cobertura na parte norte da América. A Imidia tem ampla experiência em tecnologias de offset e jato de tinta digital com mais de 20 anos de experiência e profundo conhecimento em papéis de transferência de calor e aplicações de vinil e sublimação. Segmento do mercado em que atua como distribuidora de papéis de transferência térmica Neenah e possui linha própria com marca própria de impressoras por sublimação e plotters de corte, entre outros produtos da categoria.



Assinatura a
La Prensa Edição Portugal
impresa em papel

Preencher o siguiente formulario para subscrever Revista La Prensa (edição Portugal)

Pagamento Transferência
 Outro (Especifique como enviando un e-mail para laprensa@alborum.com)

Nome _____

Morada _____

Código Postal _____

Empresa _____

E-mail _____

**Cinco
números
20 euros**

Envie estos datos a La Prensa. Dr Esquerdo 105. 28007 Madrid(Espanha). o al email laprensa@alborum.com

Marque presença nesta secção: Tlf.: (+34) 91 309 65 20.

FORNECEDORES

Companhia	Web site	Companhia	Web site	Companhia	Web site
ANASISCOR.	www.anasiscor.pt	FUJIFILM Portugal	www.fujifilm.pt	MAGCOP	www.magcop-porto.pt
ANTALIS PORTUGAL	www.antalisp.pt	GRAFODINÂMICA	www.grafodinamica.pt	MANROLAND IBERICA S.	www.manroland.pt
AUTO GRAFICA	www.auto-grafica.pt	GRAFOPEL	www.grafopel.pt	MARTIN WESTLAND	www.martinwestland.com
AZEVEDO & ALBUQUERQUE	www.azevedoalbuquerque.com	IBEROPRENSA	www.iberoprensa.net	NUNO PEREIRA	www.toners-e-tinteiros.com
BÖTTCHER	www.boettcher-systems.com	IMPRESSIVE WORLD	www.impressive-world.pt	OKI SYSTEMS IBERICA	www.oki.pt
CANON PORTUGAL	www.canon.pt			PAPEL DO PRADO	www.papeldoprado.com
CARLOS GOMES	www.carlosrgomes.com	Companhia	Web site	PORTUCEL SOPORCEL	www.portucelsoporcel.com
ELOI FERREIRA	www.eloiferreira.pt	INDUQUÍMICA	www.induquimica.pt	RHPRO	www.rhpro.pt
EMETRÉS	www.emetres.pt	ISOGRAPH	www.isographsl.com	RIKOH PORTUGAL	www.rikoh.pt
FAMAG	www.famag.pt	KONICA MINOLTA	www.konicaminolta.pt	TORRASPAPEL	www.torraspapel.com
FEDRIGONI Portugal	www.fedrigoni.es	KYOPRINT	www.kyoprint.pt	XEROX PORTUGAL	www.xerox.com
FORMATO LP	www.lpereira.pt	LACOR	www.lacor.com		
		LUSOROL	www.lusorol.pt		



ISOGRAPH, S.L.
IMPORT - EXPORT

Tlef: (34) 937 350 341
Telemóvel: (34) 687 990 280
Fax: (34) 937 374 171

Plaza de la Cultura nº 1 Local 12
08225 Terrassa - Barcelona

e-mail: leandro@isographsl.com
web: www.isographsl.com

COMPRA e VENDA MÁQUINAS GRÁFICAS USADAS

Adast, Solna, Hamada,
Heidelberg, Roland, Polar...

**SERIEDADE
PAGAMENTO À VISTA**

FALAMOS PORTUGUÊS

**LIGUE GRÁTIS PELO SKYPE
isograph_leandro**

**EXPERTOS EM IMPORTAÇÃO
E EXPORTAÇÃO**



MELHORES ROLOS = MELHOR IMPRESSÃO

RoLos "ready to run".

Líderes em qualidade de malha:
Weroaqua, Werodamp,
Werodahl, LotoTec®.

Revestimentos para todo o tipo
de impressão:
Werograph, Weromix, WeroUV.
Fabrico e equilibragem de eixos.

Consumíveis de primeiras marcas:



jorge@martinwestland.com • Telephone: +351 916 478 524



ICD 30 anos
1986 2016

www.icdsa.es



30 anos preparando máquinas
de artes gráficas com os mais altos
padrões de qualidade e acabamento.
30 anos de exportação para mais de 100 países
em todo o mundo.
30 anos nos garantem como a empresa
para confiar em investimento
em máquinas semi-novas.
Nós continuamos melhorando.



**SIEK INK PLUS
JUST ← IN → TIME**

SHARED RISK®
0034 902 101 273

PRECISAM-SE COLABORADORES

- * AQUI NUNCA CHOVE, TRABALHA-SE MELHOR A SECO.
- * AS RODAS NÃO DEIXAM MARCAS NA PISTA.
- * NÓS É QUE DEFINIMOS O PONTO.
- * MÁXIMA VELOCIDADE, MENOR CONSUMO.
- * ADESAO PERFEITA (A SECO OU MOLHADO).
- * REALCE O BRILHO, VALE A PENA.
- * EM MARCHA, OS PÓS ESTÃO INTERDITOS.
- * RESISTÊNCIA MÁXIMA AO PRIMEIRO CONTACTO.



Quatro edições diferentes para atender o mundo gráfico
falando em Espanhol e em Português

www.alborum.com

La Prensa La Prensa La Prensa La Prensa

Editadas por
Alborum



Líder em rotativas offset usadas

- Venda e instalação rotativas offset
- Transferências
- Atualizações, serviço e reparos
- Agentes Procemex para gráficas (câmeras de controle de quebras de papel durante a produção)



GWS PRINTING SYSTEMS
Espanha e Latín América
Aragó 181 4º 2ª
08011 BARCELONA
Tlf.: +34 93 4531423
Móvil: +34 629 583032
email: jordi.segura@gws.nl
www.gws.nl